

Escala Gráfica

Formato da Folha
A1- 840 x 594
 Arquivo
 .dwg
 Desenho
SMPUH
 Data
2024

PREFEITURA MUNICIPAL DE SUZANO
 Rua Baruel, 430 - Cep 08675-902 - Centro - Suzano - SP - fone (11) 4745-2158

AMPLIAÇÃO CRECHE VERA LUCIA
 Título
IMPLANTAÇÃO
 Endereço da Intervenção
Rua Eunice Siqueira, Jd. Quaresmeira
 Autor do Projeto de Implantação
SMPUH / DPP

Especialidade
Arquitetura
 Etapa
Básico
 Escala
1/250 e 1/100

Folha
A
 1/1
 Revisão
00

COORDENADAS UTM SIRGAS2000
N= 7.395.322,4347
E= 363.938,6694

COORDENADAS UTM SIRGAS2000
N= 7.395.316,2425
E= 363.935,3655

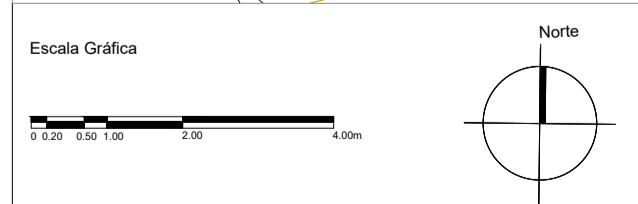
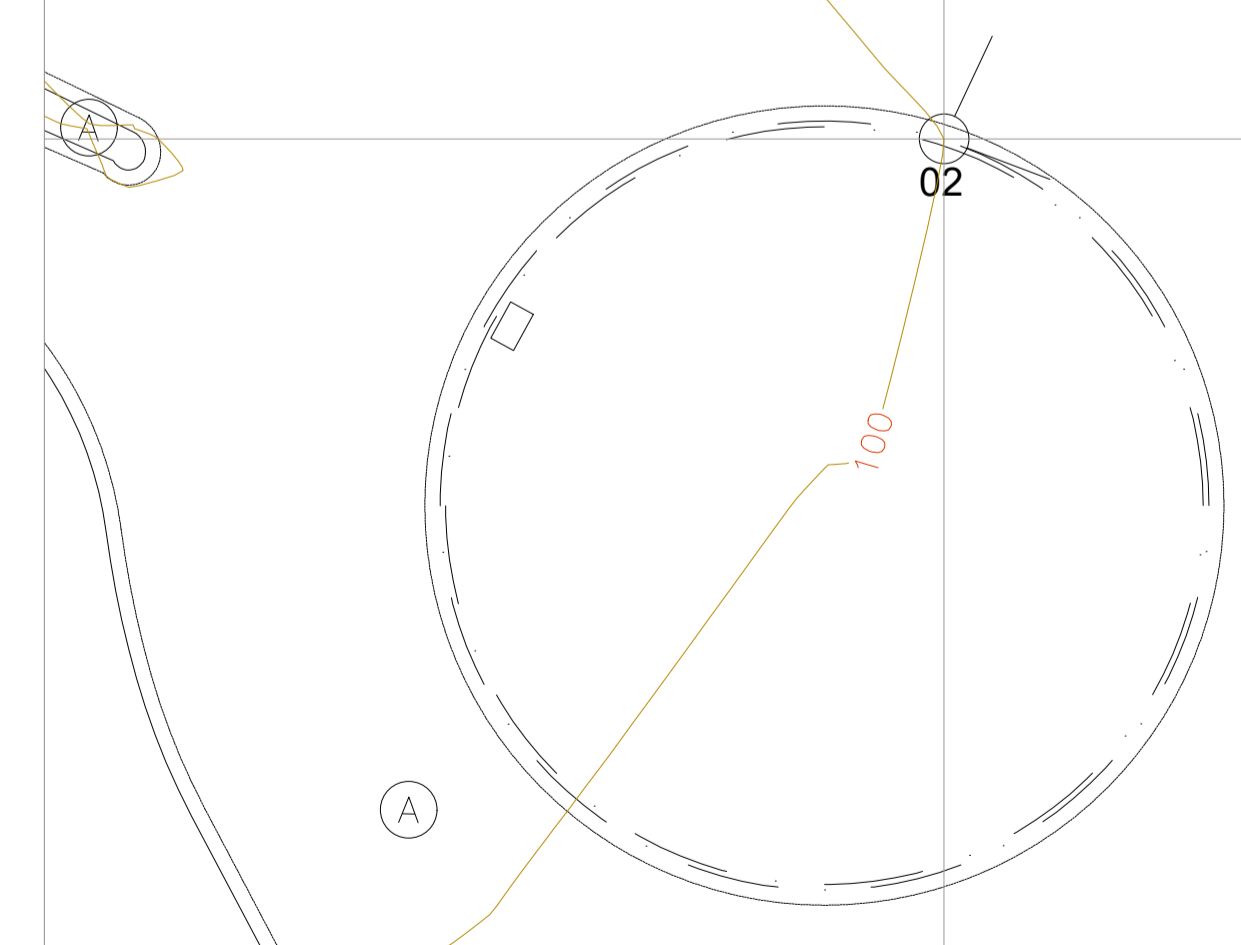
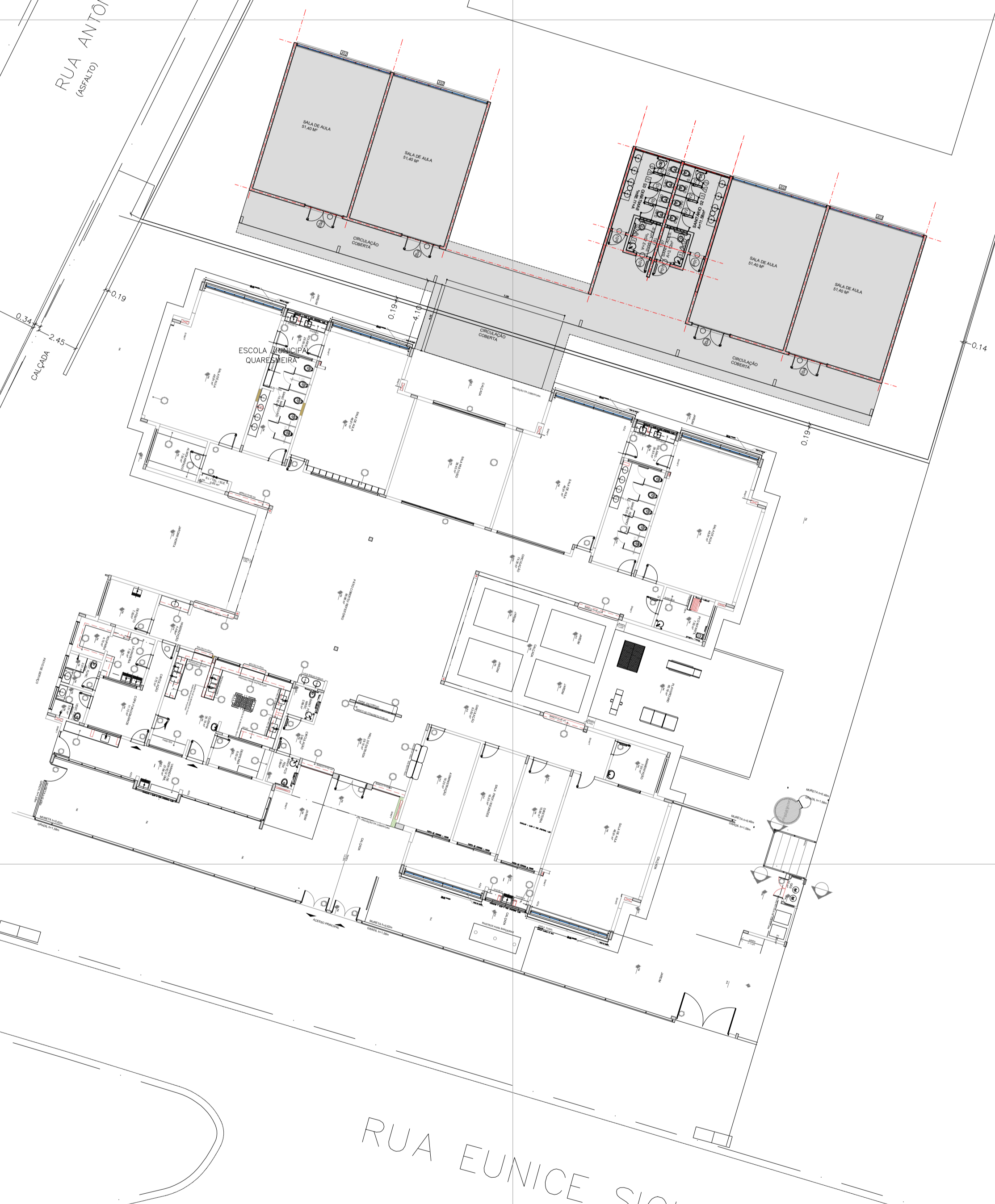
TERRENO VAZIO

RUA ANTONIO CIRINO
(APPROX)

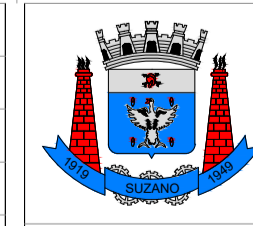
FUTURA QUADRA

ESCOLA MUNICIPAL
JOSE BRAZ NETO

RUA EUNICE SIQUEIRA



Formato da Folha
A1- 840 x 594
Arquivo
.dwg
Desenho
SMPUH
Data
2024



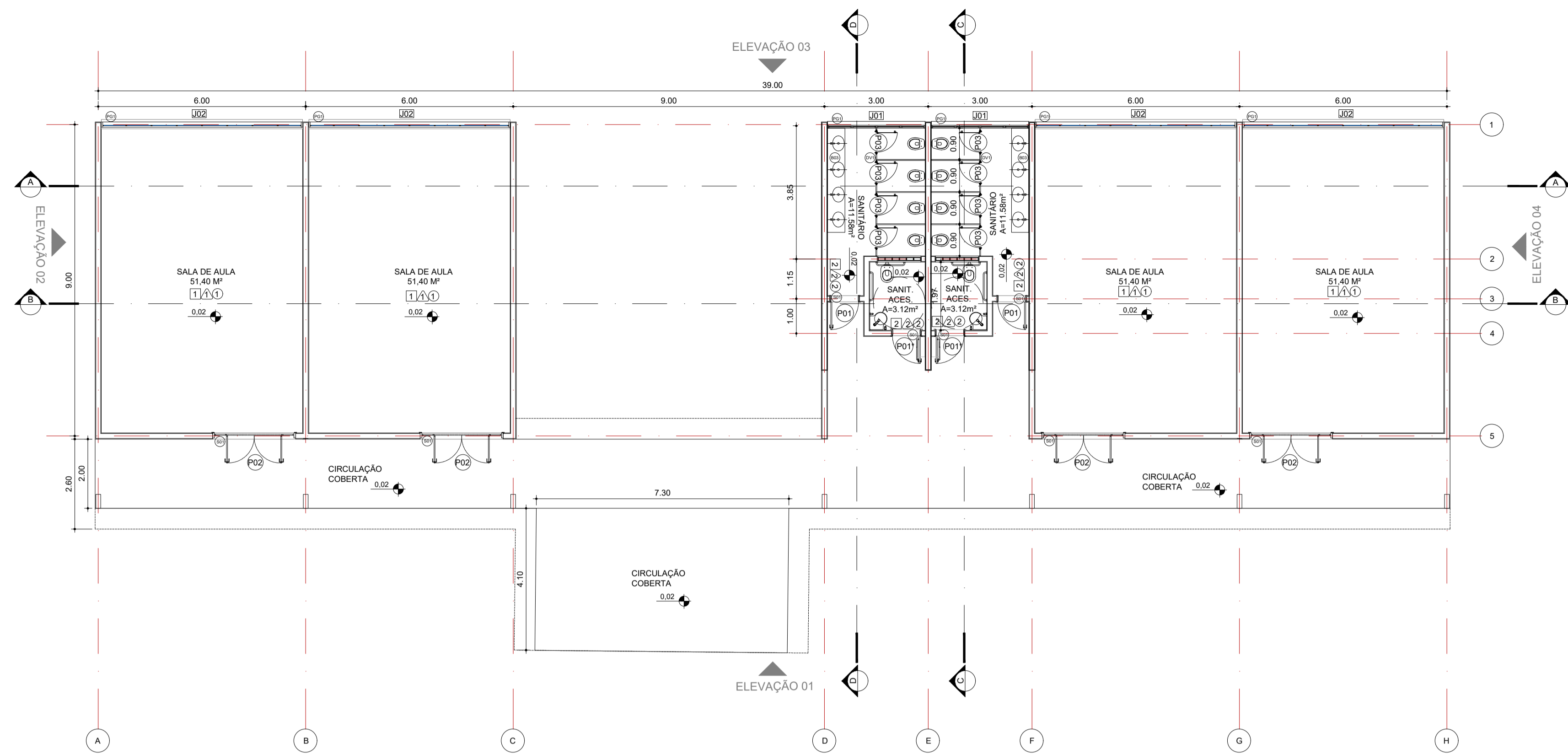
PREFEITURA MUNICIPAL DE SUZANO

Rua Baruel, 430 - Cep 08675-902 - Centro - Suzano - SP - fone (11) 4745-2138

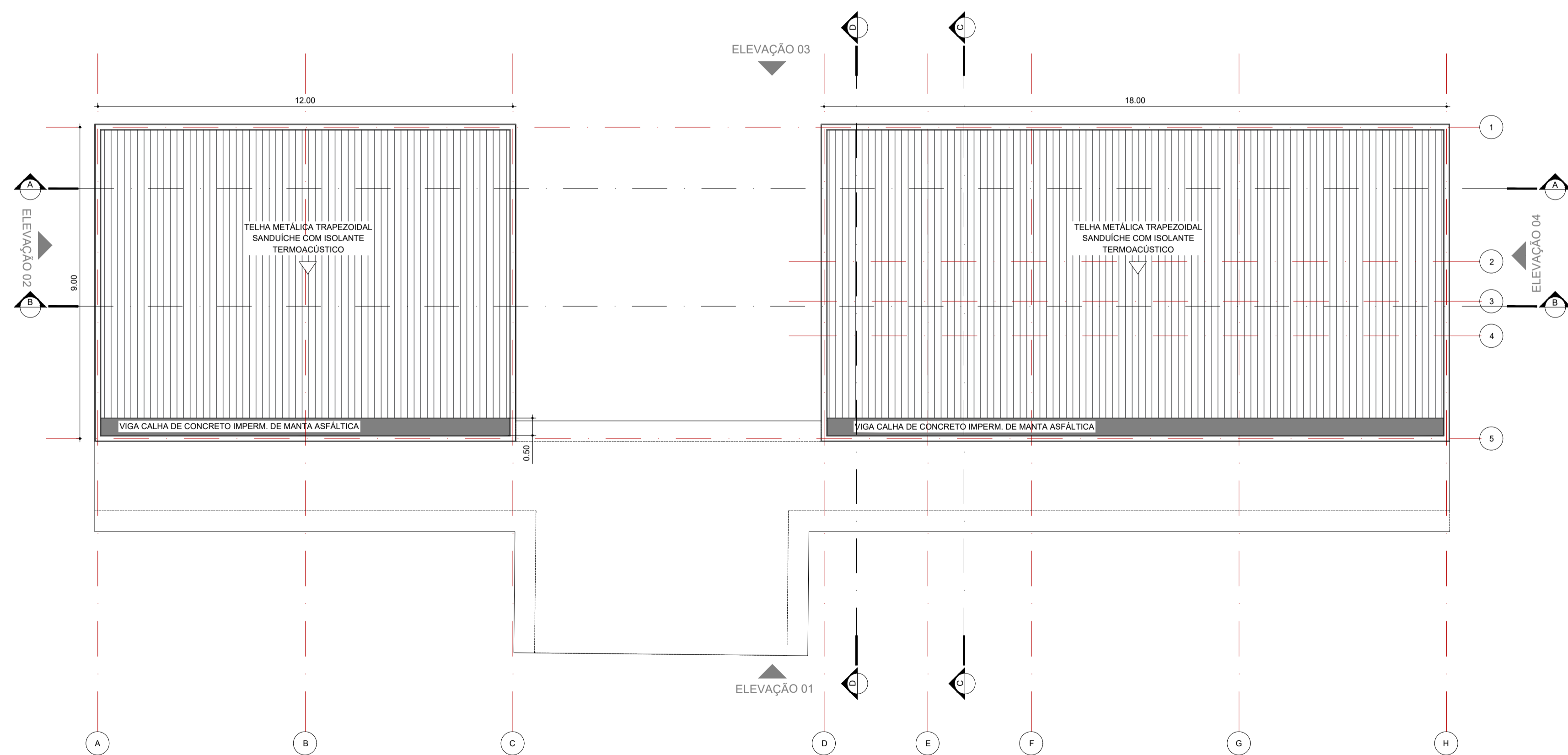
AMPLIAÇÃO CRECHE VERA LUCIA
Título
IMPLANTAÇÃO
Endereço da intervenção
Rua Eunice Siqueira, Jd. Quaresmeira
Autor do Projeto de Implantação
SMPUH / DPP

Especialidade
Arquitetura
Etapa
Básico
Escala
1/200

Folha
A
1/3
Revisão
00



Planta Térreo
Esc.: 1/100



Planta Cobertura
Esc.: 1/100

MAPA DE ESQUADRIAS

LEGENDA DE PORTAS - PORTAS EM MADEIRA COM PINTURA				
REF.	Dimensões (cm)	Quantidade	TIPO	AMBIENTES
P01	80 x 210	02	01 folha - de abrir lisa	Sanitários Funcionários, Sanitários Adulto Masc. e Fem. DML, Despensa e Almoarifado
P01*	80 x 210	02	01 folha - de abrir lisa c/ chapa metálica resistente a impactos	Sanitários Acessíveis Infantis e Adultos

LEGENDA DE PORTAS - PORTAS DE ALUMÍNIO				
REF.	Dimensões (cm)	Quantidade	TIPO	AMBIENTES
P02	240 x 280	04	02 folhas - de abrir c/ vidro bandeira superior e lateral	Salas de Aulas

LEGENDA DE PORTAS - PORTAS EM MADEIRA COM REQUADRO METÁLICO E REVEST. MELAMÍNICO				
REF.	Dimensões (cm)	Quantidade	TIPO	AMBIENTES
P03	60 x 100	08	01 folha - de abrir	Sanitários Infantis

LEGENDA DE JANELAS - JANELAS ALUMÍNIO ANODIZADO COR PRETA				
REF.	Dimensões (cm)	Quant.	h do peitoril(m)/Tipo	AMBIENTES
J01	282 x 60	02	150 - basculante	Sanitários Infantis
J02	432 x 140	04	70 - basculante	Salas de aulas

BANCADAS - GRANITO CINZA ANDORINHA - Esp. = 2 cm				
REF.	Dimensões (cm)	Quantidade	h do peitoril (cm)	AMBIENTES
B03	287x50	02	60	Sanitário Infantil

ESPECIFICAÇÕES

PISO	
1 - PISO VINÍLICO EM MANTA 2mm COR A DEFINIR, LISO	
2 - PISO CERÂMICO 40x40 cm, PEI 5, COR BRANCO GELO FOSCO, ANTIDERRAPANTE	

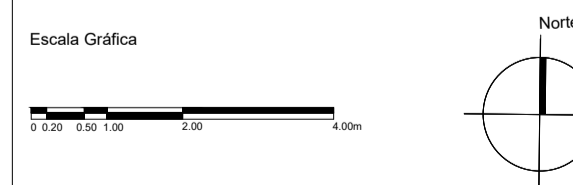
PAREDE	
1 - PINTURA ACRÍLICA COR A DEFINIR SOBRE MASSA CORRIDA	
2 - CERÂMICA ESMALTADA FOSCA 20x20 cm, COR BRANCO, ASSENTADO SOBRE ARGAMASSA COLANTE FLEXÍVEL TIPO AC-2 OU AC-3 COM REJUNTE FLEXÍVEL COR BRANCO DO PISO AO TETO	
3 - CERÂMICA ESMALTADA FOSCA 10x10 cm, COLORIDA, ASSENTADO SOBRE ARGAMASSA COLANTE FLEXÍVEL TIPO AC-2 OU AC-3 COM REJUNTE FLEXÍVEL COR BRANCO	

TETO	
1 - FORRO DE GESSO ACARTONADO COM MASSA CORRIDA E PINTURA PVA COR BRANCO NEVE	
2 - LAJE E PINTURA PVA COR BRANCO NEVE	

LEGENDA PAREDES	
BLOCO DE CONCRETO 14x19x39 - espessura acabado 18 cm-REVESTIDO COM CHAPISCO EMBOÇO PAULISTA	
COBOGÓ CERÂMICA ESMALTADA 19x19x8cm - COR AMARELO	

DIVISÓRIAS - DV	
DV1	PAINEL MELAMÍNICO - esp. 35 mm / alt. 120cm - SANITÁRIOS INFANTIS (MASC. e FEMIN.)

SOLEIRAS - SO E PINGADEIRAS - PG	
SO1	SOLEIRA EM GRANITO ANDORINHA - esp. 20 mm
PG1	PINGADEIRA EM GRANITO ANDORINHA - esp. 20mm



Formato da Folha
A1- 840 x 594
Arquivo
.dwg
Desenho
SMPUH
Data
2024



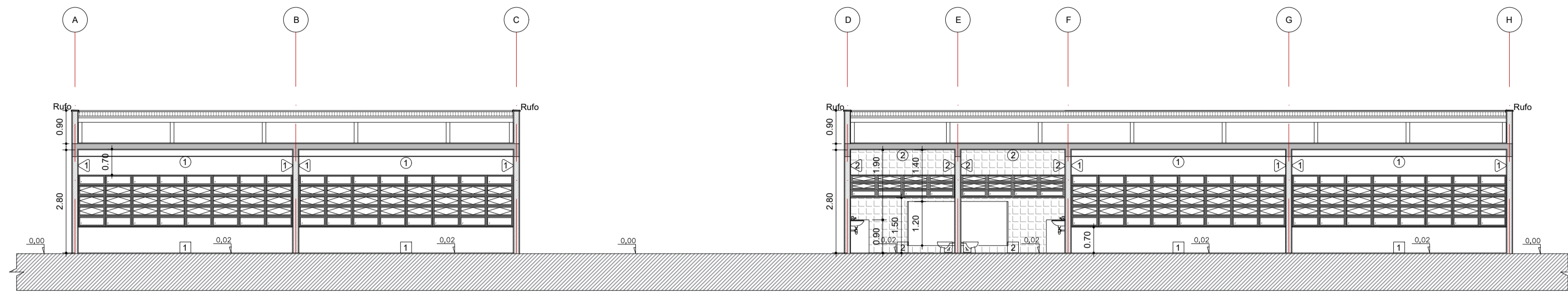
PREFEITURA MUNICIPAL DE SUZANO

Rua Baruei, 430 - Cep 08675-902 - Centro - Suzano - SP - fone (11) 4745-2138

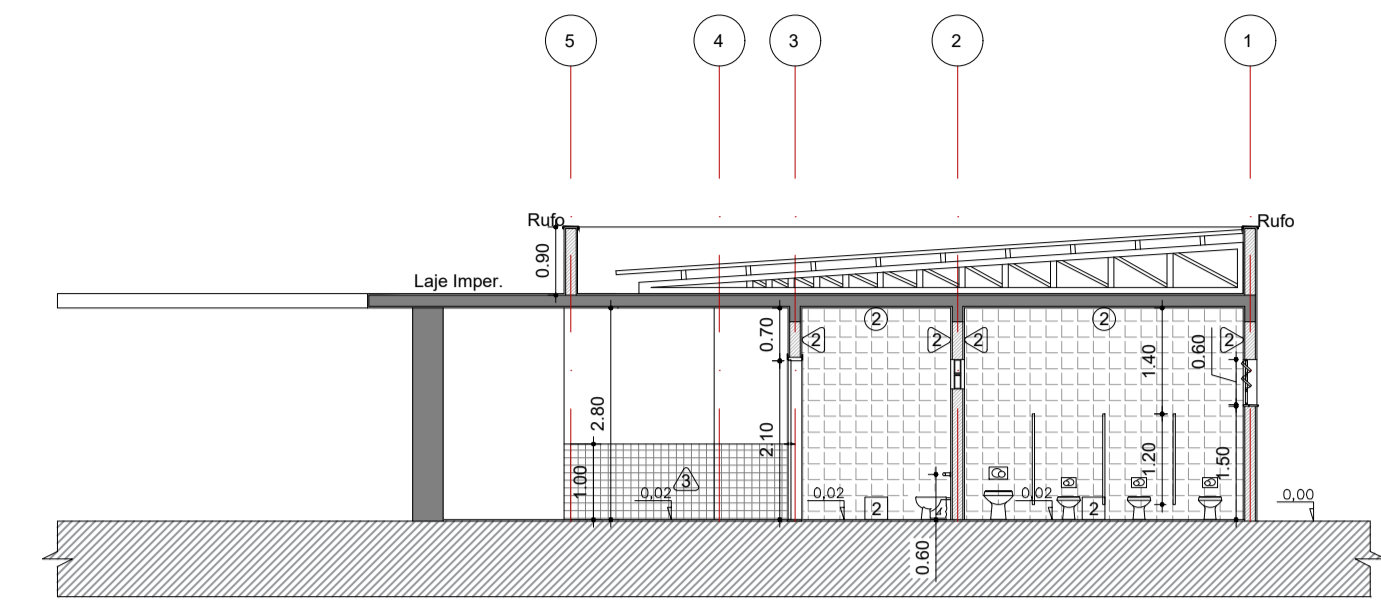
AMPLIAÇÃO CRECHE VERA LUCIA
Título
PLANTA
Endereço da intervenção
Rua Eunice Siqueira, Jd. Quaresmeira
Autor do Projeto de Implantação
SMPUH / DPP

Especialidade
Arquitetura
Etapas
Básico
Escala
1/100

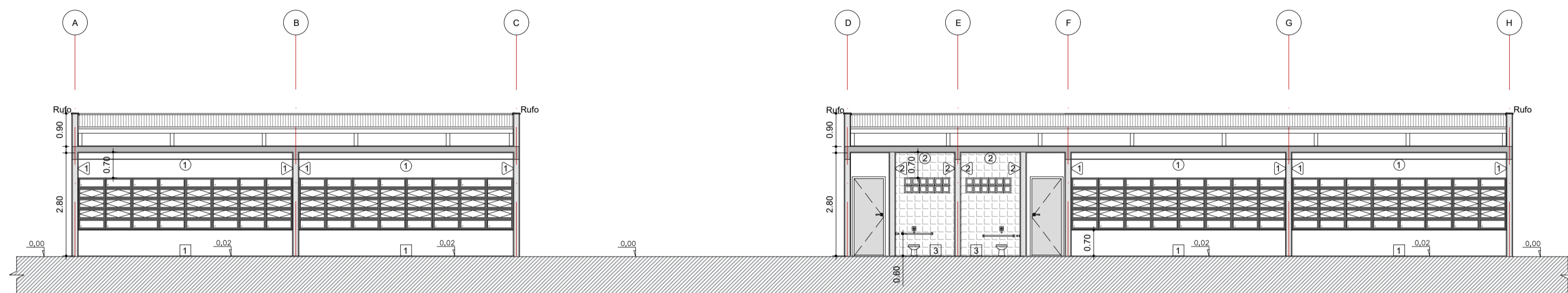
Folha
A
2/3
Revisão
00



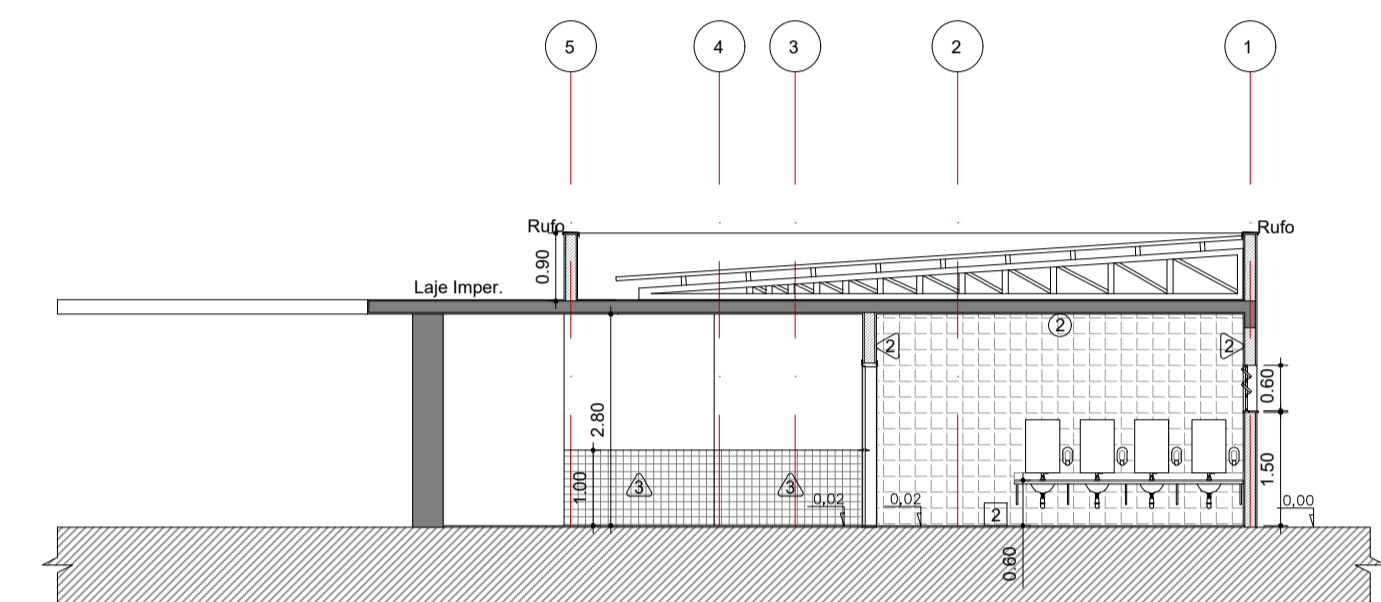
Corte AA
Esc.: 1/100



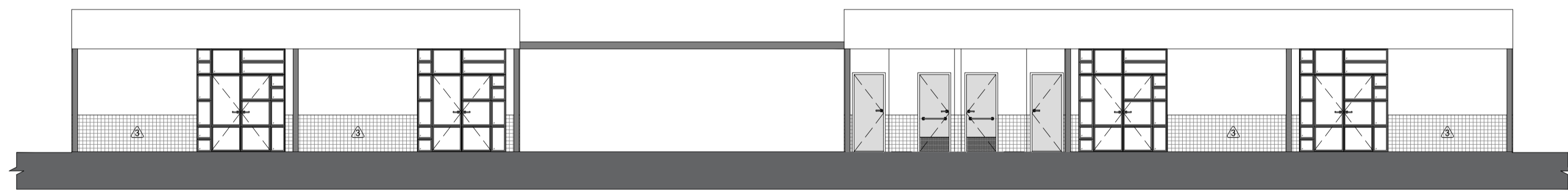
Corte CC
Esc.: 1/100



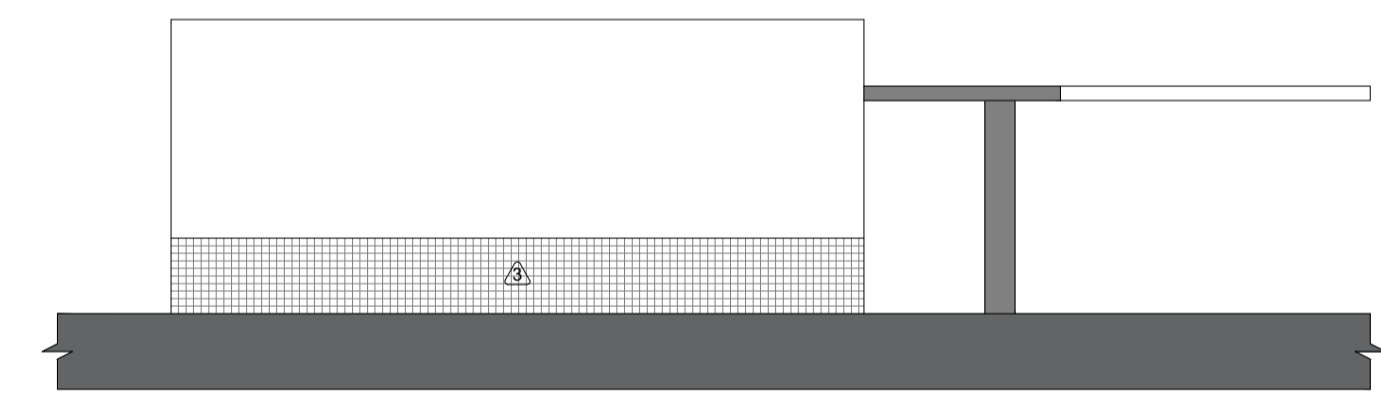
Corte BB
Esc.: 1/100



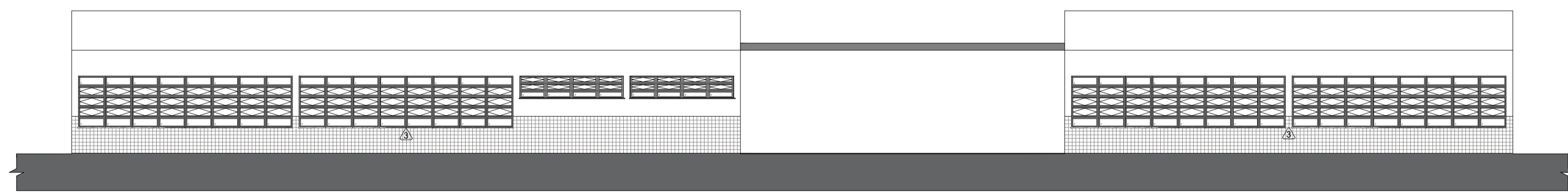
Corte DD
Esc.: 1/100



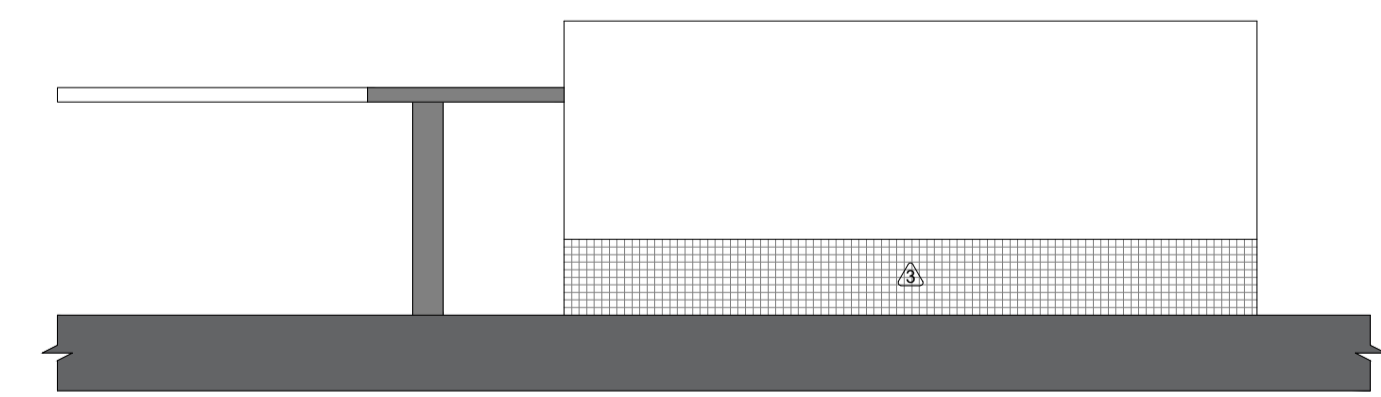
Elevação 01
Esc.: 1/100



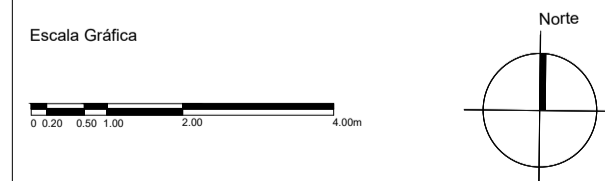
Elevação 02
Esc.: 1/100



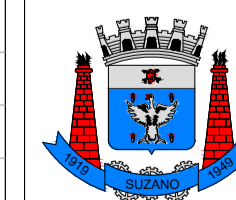
Elevação 03
Esc.: 1/100



Elevação 04
Esc.: 1/100



Formato da Folha
A1- 840 x 594
Arquivo
.dwg
Desenho
SMPUH
Data
2024



PREFEITURA MUNICIPAL DE SUZANO

Rua Baruel, 430 - Cep 08675-902 - Centro - Suzano - SP - fone (11) 4745-2138

AMPLIAÇÃO CRECHE VERA LUCIA
Título
CORTES E ELEVAÇÕES
Endereço da intervenção
Rua Eunice Siqueira, Jd. Quaresmeira
Autor do Projeto de Implantação
SMPUH / DPP

Especialidade
Arquitetura
Etapa
Básico
Escala
1/100

Folha
A
3/3
Revisão
00