

Relatório de Produção por Unidade – Competência: ABRIL/2021				
Profissional	Número de Ações por Hora	TURNO	META SEMANAL Pg. 366	META MENSAL
Médico	Consultas = 12 Acolhimento = 03	6	90	360
	visita domiciliar = 4	2	8	32
	Reuniões equipe e atividades de educ. permanente	1	1	4
	Atividades na Comunidade/ Grupo Educativo	1	4	16
Enfermeiro	Consultas = 10	5	50	200
	visita domiciliar = 4	2	8	32
	Reuniões equipe e atividades de educ. permanente	1	1	4
	atividades coletivas / grupo educativo	2	8	32
TÉCNICO DE ENFERMAGEM	Procedimentos diversos	6	-	100%
	visita domiciliar = 4	2	8	32
	Reuniões equipe e atividades de educ. permanente	1	1	4
	Atividades na Comunidade /Grupo Educativo	1	4	16
CIRURGIÃO DENTISTA	Consultas = 8	7	56	224
	visita domiciliar = 4	1	4	16
	Reuniões equipe e atividades de educ. permanente	1	1	4
	atividades coletivas / grupo educativo	1	4	16
AUXILIAR DE CONSULTÓRIO DENTÁRIO	procedimentos diversos	7	100%	
	visita domiciliar = 4	1	4	16
	Reuniões equipe e atividades de educ. permanente	1	1	4
	atividade coletiva/grupo educativo	1	4	16
NUTRICIONISTA	Matricular, capacitar, treinar e subsidiar as equipes de saúde da família	10	100%	
	atender pacientes em consulta		100%	
FONOAUDIÓLOGO	Matricular, capacitar, treinar e subsidiar as equipes de saúde da família	10	100%	
	atender pacientes em consulta		100%	
FISIOTERAPEUTA	Matricular, capacitar, treinar e subsidiar as equipes de saúde da família	10	100%	
	atender pacientes em consulta		100%	
MÉDICO PEDIATRA	Matricular, capacitar, treinar e subsidiar as equipes de saúde da família	5	100%	
	atender pacientes em consulta		100%	
GINECOLOGISTA	Matricular, capacitar, treinar e subsidiar as equipes de saúde da família	5	100%	
	atender pacientes em consulta		100%	
FARMACÊUTICO	Solicitação, armazenamento, dispensação de medicamentos e orientações gerais	8	100%	
	reunião de equipe e atividades de educação permanente	1	1	4
	atividade coletiva / grupo educativo	1	4	16
AGENTE COMUNITÁRIO DE SAÚDE	visita domiciliar = 6	8	48	192
	Busca Ativa – Vigilância em Saúde	1	100%	
	Reuniões equipe e atividades de educ. permanente	1	4	16

USF JARDIM DO LAGO SUZANO			
QTD EQUIPES	META	INFORMADO PELA OS	REGISTRADO NO SISTEMA
1	360	69	69
	32	0	0
	4	3	0
	16	0	0
1	200	111	118
	32	2	3
	4	3	0
	32	0	0
1	100%	100%	13 PROC.
	32	4	0
	4	3	0
	16	0	0
0	0	0	0
	0	0	0
	0	3	0
	0	0	0
0	100%	100%	100%
	0	0	0
	0	3	0
	0	0	0
Equipe única	100%	100%	100%
	100%	100%	100%
Equipe única	100%	100%	100%
	100%	100%	100%
Equipe única	100%	100%	100%
	100%	100%	100%
Equipe única	100%	100%	100%
	100%	100%	100%
Equipe única	100%	100%	100%
	100%	100%	100%
0	100%	100%	100%
	0	0	0
	0	0	0
6	1152	1661	1672
	100%	100%	245 BUSCAS
	16	3	0

Relatório de Produção por Unidade – Competência: ABRIL/2021					USF MANUEL EVANGELISTA OLIVEIRA			
Profissional	Número de Ações por Hora	TURNO	META SEMANAL Pg. 366	META MENSAL	QTD EQUIPES	META	INFORMADO PELA OS	REGISTRADO NO SISTEMA
Médico	Consultas = 12 Acolhimento = 03	6	90	360	3	1080	866	831
	visita domiciliar = 4	2	8	32		96	0	0
	Reuniões equipe e atividades de educ. permanente	1	1	4		12	22	0
	Atividades na Comunidade/ Grupo Educativo	1	4	16		48	0	18
Enfermeiro	Consultas = 10	5	50	200	3	600	134	137
	visita domiciliar = 4	2	8	32		96	12	12
	Reuniões equipe e atividades de educ. permanente	1	1	4		12	22	3
	atividades coletivas / grupo educativo	2	8	32		96	0	0
TÉCNICO DE ENFERMAGEM	Procedimentos diversos	6	-	100%	3	100%	100%	391 PROC.
	visita domiciliar = 4	2	8	32		96	2	2
	Reuniões equipe e atividades de educ. permanente	1	1	4		12	22	0
	Atividades na Comunidade /Grupo Educativo	1	4	16		48	0	0
CIRURGIÃO DENTISTA	Consultas = 8	7	56	224	2	448	53	102
	visita domiciliar = 4	1	4	16		32	0	0
	Reuniões equipe e atividades de educ. permanente	1	1	4		8	22	0
	atividades coletivas / grupo educativo	1	4	16		32	0	0
AUXILIAR DE CONSULTÓRIO DENTÁRIO	procedimentos diversos	7		100%	2	100%	100%	100%
	visita domiciliar = 4	1	4	16		32	0	0
	Reuniões equipe e atividades de educ. permanente	1	1	4		8	22	0
	atividade coletiva/grupo educativo	1	4	16		32	0	0
NUTRICIONISTA	Matriciar, capacitar, treinar e subsidiar as equipes de saúde da família	10	100%		Equipe única	100%	100%	100%
	atender pacientes em consulta		100%			100%	100%	100%
FONOAUDIÓLOGO	Matriciar, capacitar, treinar e subsidiar as equipes de saúde da família	10	100%		Equipe única	100%	100%	100%
	atender pacientes em consulta		100%			100%	100%	100%
FISIOTERAPEUTA	Matriciar, capacitar, treinar e subsidiar as equipes de saúde da família	10	100%		Equipe única	100%	100%	100%
	atender pacientes em consulta		100%			100%	100%	100%
MÉDICO PEDIATRA	Matriciar, capacitar, treinar e subsidiar as equipes de saúde da família	5	100%		Equipe única	100%	100%	100%
	atender pacientes em consulta		100%			100%	100%	100%
GINECOLOGISTA	Matriciar, capacitar, treinar e subsidiar as equipes de saúde da família	5	100%		Equipe única	100%	100%	100%
	atender pacientes em consulta		100%			100%	100%	100%
FARMACÊUTICO	Solicitação, armazenamento, dispensação de medicamentos e orientações gerais	8	100%		0	100%	100%	100%
	reunião de equipe e atividades de educação permanente	1	1	4		0	0	0
	atividade coletiva / grupo educativo	1	4	16		0	0	0
AGENTE COMUNITÁRIO DE SAÚDE	visita domiciliar = 6	8	48	192	12	2304	1671	1684
	Busca Ativa – Vigilância em Saúde	1	100%			100%	100%	339 BUSCAS
	Reuniões equipe e atividades de educ. permanente	1	4	16		48	22	0

Relatório de Produção por Unidade – Competência: ABRIL/2021

Profissional	Número de Ações por Hora	TURNO	META SEMANAL Pg. 366	META MENSAL
Médico	Consultas = 32 Acolhimento = 03	6.	90	360
	visita domiciliar = 4	2.	8	32
	Reuniões equipe e atividades de educ. permanente	1	1	4
	Atividades na Comunidade/ Grupo Educativo	1	4	16
Enfermeiro	Consultas = 10	5	50	200
	visita domiciliar = 4	2	8	32
	Reuniões equipe e atividades de educ. permanente	1	1	4
	atividades coletivas / grupo educativo	2	8	32
TÉCNICO DE ENFERMAGEM	Procedimentos diversos	6	-	100%
	visita domiciliar = 4	2	8	32
	Reuniões equipe e atividades de educ. permanente	1	1	4
	Atividades na Comunidade /Grupo Educativo	1	4	16
CIRURGIÃO DENTISTA	Consultas = 8	7	56	224
	visita domiciliar = 4	1	4	16
	Reuniões equipe e atividades de educ. permanente	1	1	4
	atividades coletivas / grupo educativo	1	4	16
AUXILIAR DE CONSULTÓRIO DENTÁRIO	procedimentos diversos	7		100%
	visita domiciliar = 4	1	4	16
	Reuniões equipe e atividades de educ. permanente	1	1	4
	atividade coletiva/grupo educativo	1	4	16
NUTRICIONISTA	Matriciar, capacitar, treinar e subsidiar as equipes de saúde da família	10	100%	
	atender pacientes em consulta		100%	
FONOAUDIÓLOGO	Matriciar, capacitar, treinar e subsidiar as equipes de saúde da família	10	100%	
	atender pacientes em consulta		100%	
FISIOTERAPEUTA	Matriciar, capacitar, treinar e subsidiar as equipes de saúde da família	10	100%	
	atender pacientes em consulta		100%	
MÉDICO PEDIATRA	Matriciar, capacitar, treinar e subsidiar as equipes de saúde da família	5	100%	
	atender pacientes em consulta		100%	
GINECOLOGISTA	Matriciar, capacitar, treinar e subsidiar as equipes de saúde da família	5	100%	
	atender pacientes em consulta		100%	
FARMACÊUTICO	Solicitação, armazenamento, dispensação de medicamentos e orientações gerais	8	100%	
	reunião de equipe e atividades de educação permanente	1	1	4
	atividade coletiva / grupo educativo	1	4	16
AGENTE COMUNITÁRIO DE SAÚDE	visita domiciliar = 5	8	48	192
	Busca Ativa – Vigilância em Saúde	1	100%	
	Reuniões equipe e atividades de educ. permanente	1	4	16

USF MARCELINO MARIA RODRIGUES

QTD EQUIPES	META	INFORMADO PELA OS	REGISTRADO NO SISTEMA
1	360	355	243
	32	8	0
	4	4	0
	16	8	1
1	200	214	154
	32	4	4
	4	4	2
	32	4	0
1	100%	100%	179 PROC.
	32	5	0
	4	4	0
	16	0	0
1	224	116	63
	16	0	0
	4	4	1
	16	2	0
1	100%	100%	100%
	16	0	0
	4	4	0
	16	0	0
Equipe única	100%	100%	100%
	100%	100%	100%
Equipe única	100%	100%	100%
	100%	100%	100%
Equipe única	100%	100%	100%
	100%	100%	100%
Equipe única	100%	100%	100%
	100%	100%	100%
Equipe única	100%	100%	100%
	100%	100%	100%
0	100%	100%	100%
	0	0	0
	0	0	0
7	1344	1454	1544
	100%	100%	22 BUSCAS
	16	4	0

Relatório de Produção por Unidade – Competência: ABRIL/2021

Profissional	Número de Ações por Hora	TURNO	META SEMANAL Pg. 366	META MENSAL
Médico	Consultas = 12 Acolhimento = 03	6	90	360
	visita domiciliar = 4	2	8	32
	Reuniões equipe e atividades de educ. permanente	1	1	4
	Atividades na Comunidade/ Grupo Educativo	1	4	16
Enfermeiro	Consultas = 10	5	50	200
	visita domiciliar = 4	2	8	32
	Reuniões equipe e atividades de educ. permanente	1	1	4
	atividades coletivas / grupo educativo	2	8	32
TÉCNICO DE ENFERMAGEM	Procedimentos diversos	6	-	100%
	visita domiciliar = 4	2	8	32
	Reuniões equipe e atividades de educ. permanente	1	1	4
	Atividades na Comunidade /Grupo Educativo	1	4	16
CIRURGIÃO DENTISTA	Consultas = 8	7	56	224
	visita domiciliar = 4	1	4	16
	Reuniões equipe e atividades de educ. permanente	1	1	4
	atividades coletivas / grupo educativo	1	4	16
AUXILIAR DE CONSULTÓRIO DENTÁRIO	procedimentos diversos	7	100%	
	visita domiciliar = 4	1	4	16
	Reuniões equipe e atividades de educ. permanente	1	1	4
	atividade coletiva/grupo educativo	1	4	16
NUTRICIONISTA	Matriciar, capacitar, treinar e subsidiar as equipes de saúde da família	10	100%	
	atender pacientes em consulta		100%	
FONOAUDIÓLOGO	Matriciar, capacitar, treinar e subsidiar as equipes de saúde da família	10	100%	
	atender pacientes em consulta		100%	
FISIOTERAPEUTA	Matriciar, capacitar, treinar e subsidiar as equipes de saúde da família	10	100%	
	atender pacientes em consulta		100%	
MÉDICO PEDIATRA	Matriciar, capacitar, treinar e subsidiar as equipes de saúde da família	5	100%	
	atender pacientes em consulta		100%	
GINECOLOGISTA	Matriciar, capacitar, treinar e subsidiar as equipes de saúde da família	5	100%	
	atender pacientes em consulta		100%	
FARMACÊUTICO	Solicitação, armazenamento, dispensação de medicamentos e orientações gerais	8	100%	
	reunião de equipe e atividades de educação permanente	1	1	4
	atividade coletiva / grupo educativo	1	4	16
AGENTE COMUNITÁRIO DE SAÚDE	visita domiciliar = 6	8	48	192
	Busca Ativa – Vigilância em Saúde	1	100%	
	Reuniões equipe e atividades de educ. permanente	1	4	16

USF MARIA INES PINTO DOS SANTOS

QTD EQUIPES	META	INFORMADO PELA OS	REGISTRADO NO SISTEMA
1	360	616	603
	32	0	0
	4	4	0
	16	0	1
1	200	633	633
	32	20	20
	4	4	0
	32	0	1
1	100%	100%	270 PROC.
	32	0	0
	4	4	0
	16	0	0
1	224	159	159
	16	0	1
	4	4	0
	16	1	0
1	100%	100%	100%
	16	0	0
	4	4	0
	16	0	0
Equipe única	100%	100%	100%
	100%	100%	100%
Equipe única	100%	100%	100%
	100%	100%	100%
Equipe única	100%	100%	100%
	100%	100%	100%
Equipe única	100%	100%	100%
	100%	100%	100%
Equipe única	100%	100%	100%
	100%	100%	100%
0	100%	100%	100%
	0	0	0
	0	0	0
7	1344	3446	2695
	100%	100%	3 BUSCAS
	16	4	0

Relatório de Produção por Unidade – Competência: ABRIL/2021				
Profissional	Número de Ações por Hora	TURNO	META SEMANAL Pg. 366	META MENSAL
Médico	Consultas = 12 Acolhimento = 03	6	90	360
	visita domiciliar = 4	2	8	32
	Reuniões equipe e atividades de educ. permanente	1	1	4
	Atividades na Comunidade/ Grupo Educativo	1	4	16
Enfermeiro	Consultas = 10	5	50	200
	visita domiciliar = 4	2	8	32
	Reuniões equipe e atividades de educ. permanente	1	1	4
	atividades coletivas / grupo educativo	2	8	32
TÉCNICO DE ENFERMAGEM	Procedimentos diversos	6	-	100%
	visita domiciliar = 4	2	8	32
	Reuniões equipe e atividades de educ. permanente	1	1	4
	Atividades na Comunidade / Grupo Educativo	1	4	16
CIRURGIÃO DENTISTA	Consultas = 8	7	56	224
	visita domiciliar = 4	1	4	16
	Reuniões equipe e atividades de educ. permanente	1	1	4
	atividades coletivas / grupo educativo	1	4	16
AUXILIAR DE CONSULTÓRIO DENTÁRIO	procedimentos diversos	7	100%	
	visita domiciliar = 4	1	4	16
	reuniões equipe e atividades de educ. permanente	1	1	4
	atividade coletiva/grupo educativo	1	4	16
NUTRICIONISTA	Matriciar, capacitar, treinar e subsidiar as equipes de saúde da família	10	100%	
	atender pacientes em consulta		100%	
FONOAUDIÓLOGO	Matriciar, capacitar, treinar e subsidiar as equipes de saúde da família	10	100%	
	atender pacientes em consulta		100%	
FISIOTERAPEUTA	Matriciar, capacitar, treinar e subsidiar as equipes de saúde da família	10	100%	
	atender pacientes em consulta		100%	
MÉDICO PEDIATRA	Matriciar, capacitar, treinar e subsidiar as equipes de saúde da família	5	100%	
	atender pacientes em consulta		100%	
GINECOLOGISTA	Matriciar, capacitar, treinar e subsidiar as equipes de saúde da família	5	100%	
	atender pacientes em consulta		100%	
FARMACÊUTICO	Solicitação, armazenamento, dispensação de medicamentos e orientações gerais	8	100%	
	reunião de equipe e atividades de educação permanente	1	1	4
	atividade coletiva / grupo educativo	1	4	16
AGENTE COMUNITÁRIO DE SAÚDE	visita domiciliar = 6	8	48	192
	Busca Ativa – Vigilância em Saúde	1	100%	
	Reuniões equipe e atividades de educ. permanente	1	4	16

USF MARIA JOSE LIMA SOUZA			
QTD EQUIPES	META	INFORMADO PELA OS	REGISTRADO NO SISTEMA
1	360	93	98
	32	3	1
	4	4	0
	16	0	0
1	200	212	186
	32	25	4
	4	4	1
	32	0	0
1	100%	100%	360 PROC.
	32	18	19
	4	4	0
	16	0	0
1	224	80	81
	16	0	0
	4	4	0
	16	0	0
1	100%	100%	100%
	16	0	0
	4	4	0
	16	0	0
Equipe Única	100%	100%	100%
	100%	100%	100%
Equipe Única	100%	100%	100%
	100%	100%	100%
Equipe Única	100%	100%	100%
	100%	100%	100%
Equipe Única	100%	100%	100%
	100%	100%	100%
Equipe Única	100%	100%	100%
	100%	100%	100%
0	100%	100%	100%
	0	0	0
	0	0	0
6	1152	1248	1190
	100%	100%	326 BUSCAS
	16	4	0

Relatório de Produção por Unidade – Competência: ABRIL/2021

Profissional	Número de Ações por Hora	TURNO	META SEMANAL Pg. 366	META MENSAL
Médico	Consultas = 12 Acolhimento = 03	6	90	360
	visita domiciliar = 4	2	8	32
	Reuniões equipe e atividades de educ. permanente	1	1	4
	Atividades na Comunidade/ Grupo Educativo	1	4	16
Enfermeiro	Consultas = 10	5	50	200
	visita domiciliar = 4	2	8	32
	Reuniões equipe e atividades de educ. permanente	1	1	4
	atividades coletivas / grupo educativo	2	8	32
TÉCNICO DE ENFERMAGEM	Procedimentos diversos	6	-	100%
	visita domiciliar = 4	2	8	32
	Reuniões equipe e atividades de educ. permanente	1	1	4
	Atividades na Comunidade /Grupo Educativo	1	4	16
CIRURGIÃO DENTISTA	Consultas = 8	7	56	224
	visita domiciliar = 4	1	4	16
	Reuniões equipe e atividades de educ. permanente	1	1	4
	atividades coletivas / grupo educativo	1	4	16
AUXILIAR DE CONSULTÓRIO DENTÁRIO	procedimentos diversos	7	100%	
	visita domiciliar = 4	1	4	16
	Reuniões equipe e atividades de educ. permanente	1	1	4
	atividade coletiva/grupo educativo	1	4	16
NUTRICIONISTA	Matricular, capacitar, treinar e subsidiar as equipes de saúde da família	10	100%	
	atender pacientes em consulta		100%	
FONOAUDIÓLOGO	Matricular, capacitar, treinar e subsidiar as equipes de saúde da família	10	100%	
	atender pacientes em consulta		100%	
FISIOTERAPEUTA	Matricular, capacitar, treinar e subsidiar as equipes de saúde da família	10	100%	
	atender pacientes em consulta		100%	
MÉDICO PEDIATRA	Matricular, capacitar, treinar e subsidiar as equipes de saúde da família	5	100%	
	atender pacientes em consulta		100%	
GINECOLOGISTA	Matricular, capacitar, treinar e subsidiar as equipes de saúde da família	5	100%	
	atender pacientes em consulta		100%	
FARMACÊUTICO	Solicitação, armazenamento, dispensação de medicamentos e orientações gerais	8	100%	
	reunião de equipe e atividades de educação permanente	1	1	4
	atividade coletiva / grupo educativo	1	4	16
AGENTE COMUNITÁRIO DE SAÚDE	visita domiciliar = 6	8	48	192
	Busca Ativa – Vigilância em Saúde	1	100%	
	Reuniões equipe e atividades de educ. permanente	1	4	16

USF ONESIA BENEDITA MIGUEL

QTD EQUIPES	META	INFORMADO PELA OS	REGISTRADO NO SISTEMA
1	360	557	528
	32	8	6
	4	4	0
	16	8	4
1	200	300	316
	32	11	12
	4	4	0
	32	8	0
1	100%	100%	129 PROC.
	32	30	0
	4	4	0
	16	0	0
1	224	45	78
	16	0	13
	4	4	0
	16	16	0
1	100%	100%	100%
	16	0	0
	4	4	0
	16	0	0
Equipe única	100%	100%	100%
	100%	100%	100%
Equipe única	100%	100%	100%
	100%	100%	100%
Equipe única	100%	100%	100%
	100%	100%	100%
Equipe única	100%	100%	100%
	100%	100%	100%
Equipe única	100%	100%	100%
	100%	100%	100%
0	100%	100%	100%
	0	0	0
	0	0	0
8	1536	1118	1200
	100%	100%	10 BUSCAS
	16	4	0

Relatório de Produção por Unidade – Competência: ABRIL/2021

Profissional	Numero de Ações por Hora	TURNO	META SEMANAL Pg. 366	META MENSAL
Médico	Consultas = 12 Acolhimento = 03	6	90	360
	visita domiciliar = 4	2	8	32
	Reuniões equipe e atividades de educ. permanente	1	1	4
	Atividades na Comunidade/ Grupo Educativo	1	4	16
Enfermeiro	Consultas = 10	5	50	200
	visita domiciliar = 4	2	8	32
	Reuniões equipe e atividades de educ. permanente	1	1	4
	atividades coletivas / grupo educativo	2	8	32
TÉCNICO DE ENFERMAGEM	Procedimentos diversos	6	-	100%
	visita domiciliar = 4	2	8	32
	Reuniões equipe e atividades de educ. permanente	1	1	4
	Atividades na Comunidade /Grupo Educativo	1	4	16
CIRURGIÃO DENTISTA	Consultas = 8	7	56	224
	visita domiciliar = 4	1	4	16
	Reuniões equipe e atividades de educ. permanente	1	1	4
	atividades coletivas / grupo educativo	1	4	16
AUXILIAR DE CONSULTÓRIO DENTÁRIO	procedimentos diversos	7	100%	
	visita domiciliar = 4	1	4	16
	Reuniões equipe e atividades de educ. permanente	1	1	4
	atividade coletiva/grupo educativo	1	4	16
NUTRICIONISTA	Matriciar, capacitar, treinar e subsidiar as equipes de saúde da família	10	100%	
	atender pacientes em consulta		100%	
FONOAUDIÓLOGO	Matriciar, capacitar, treinar e subsidiar as equipes de saúde da família	10	100%	
	atender pacientes em consulta		100%	
FISIOTERAPEUTA	Matriciar, capacitar, treinar e subsidiar as equipes de saúde da família	10	100%	
	atender pacientes em consulta		100%	
MÉDICO PEDIATRA	Matriciar, capacitar, treinar e subsidiar as equipes de saúde da família	5	100%	
	atender pacientes em consulta		100%	
GINECOLOGISTA	Matriciar, capacitar, treinar e subsidiar as equipes de saúde da família	5	100%	
	atender pacientes em consulta		100%	
FARMACÊUTICO	Solicitação, armazenamento, dispensação de medicamentos e orientações gerais	8	100%	
	reunião de equipe e atividades de educação permanente	1	1	4
	atividade coletiva / grupo educativo	1	4	16
AGENTE COMUNITÁRIO DE SAÚDE	visita domiciliar = 6	8	48	192
	Busca Ativa – Vigilância em Saúde	1	100%	
	Reuniões equipe e atividades de educ. permanente	1	4	16

USF RECANTO SAO JOSE

QTD EQUIPES	META	INFORMADO PELA OS	REGISTRADO NO SISTEMA
1	360	190	198
	32	2	2
	4	4	0
	16	0	0
1	200	59	63
	32	16	16
	4	4	0
	32	0	0
1	100%	100%	77 PROC.
	32	61	29
	4	4	0
	16	0	0
0	0	0	0
	0	0	0
	0	4	0
	0	0	0
0	100%	100%	100%
	0	0	0
	0	4	0
	0	0	0
Equipe única	100%	100%	100%
	100%	100%	100%
Equipe única	100%	100%	100%
	100%	100%	100%
Equipe única	100%	100%	100%
	100%	100%	100%
Equipe única	100%	100%	100%
	100%	100%	100%
Equipe única	100%	100%	100%
	100%	100%	100%
0	100%	100%	100%
	0	0	0
	0	0	0
4	768	1231	1350
	100%	100%	6 BUSCAS
	16	4	0

Relatório de Produção por Unidade – Competência: ABRIL/2021

Profissional	Número de Ações por Hora	TURNO	META SEMANAL Pg. 366	META MENSAL
Médico	Consultas = 12 Acolhimento = 03	6	90	360
	visita domiciliar = 4	2	8	32
	Reuniões equipe e atividades de educ. permanente	1	1	4
	Atividades na Comunidade/ Grupo Educativo	1	4	16
Enfermeiro	Consultas = 10	5	50	200
	visita domiciliar = 4	2	8	32
	Reuniões equipe e atividades de educ. permanente	1	1	4
	atividades coletivas / grupo educativo	2	8	32
TÉCNICO DE ENFERMAGEM	Procedimentos diversos	6	-	100%
	visita domiciliar = 4	2	8	32
	Reuniões equipe e atividades de educ. permanente	1	1	4
	Atividades na Comunidade /Grupo Educativo	1	4	16
CIRURGIÃO DENTISTA	Consultas = 8	7	56	224
	visita domiciliar = 4	1	4	16
	Reuniões equipe e atividades de educ. permanente	1	1	4
	atividades coletivas / grupo educativo	1	4	16
AUXILIAR DE CONSULTÓRIO DENTÁRIO	procedimentos diversos	7	100%	
	visita domiciliar = 4	1	4	16
	Reuniões equipe e atividades de educ. permanente	1	1	4
	atividade coletiva/grupo educativo	1	4	16
NUTRICIONISTA	Matricular, capacitar, treinar e subsidiar as equipes de saúde da família	10	100%	
	atender pacientes em consulta		100%	
FONOAUDIÓLOGO	Matricular, capacitar, treinar e subsidiar as equipes de saúde da família	10	100%	
	atender pacientes em consulta		100%	
FISIOTERAPEUTA	Matricular, capacitar, treinar e subsidiar as equipes de saúde da família	10	100%	
	atender pacientes em consulta		100%	
MÉDICO PEDIATRA	Matricular, capacitar, treinar e subsidiar as equipes de saúde da família	5	100%	
	atender pacientes em consulta		100%	
GINECOLOGISTA	Matricular, capacitar, treinar e subsidiar as equipes de saúde da família	5	100%	
	atender pacientes em consulta		100%	
FARMACÊUTICO	Solicitação, armazenamento, dispensação de medicamentos e orientações gerais	8	100%	
	reunião de equipe e atividades de educação permanente	1	1	4
	atividade coletiva / grupo educativo	1	4	16
AGENTE COMUNITÁRIO DE SAÚDE	visita domiciliar = 6	8	48	192
	Busca Ativa – Vigilância em Saúde	1	100%	
	Reuniões equipe e atividades de educ. permanente	1	4	16

USF VEREADOR GREGORIO BONIFACIO DA SILVA

QTD EQUIPES	META	INFORMADO PELA OS	REGISTRADO NO SISTEMA
3	1080	694	705
	96	10	11
	12	6	0
	48	0	5
3	600	350	357
	96	20	20
	12	6	0
	96	0	0
3	100%	100%	532 PROC.
	96	10	9
	12	6	0
	48	0	0
2	448	80	80
	32	0	0
	8	6	0
	32	0	0
2	100%	100%	100%
	32	0	0
	8	6	0
	32	0	0
Equipe única	100%	100%	100%
	100%	100%	100%
Equipe única	100%	100%	100%
	100%	100%	100%
Equipe única	100%	100%	100%
	100%	100%	100%
Equipe única	100%	100%	100%
	100%	100%	100%
Equipe única	100%	100%	100%
	100%	100%	100%
0	100%	100%	100%
	0	0	0
	0	0	0
13	2496	3645	3934
	100%	100%	31 BUSCAS
	48	6	0

Relatório de Produção por Unidade – Competência: ABRIL/2021				
Profissional	Número de Ações por Hora	TURNO	META SEMANAL Pg. 366	META MENSAL
Médico	Consultas = 12 Acolhimento = 03	6	90	360
	visita domiciliar = 4	2	8	32
	Reuniões equipe e atividades de educ. permanente	1	1	4
	Atividades na Comunidade/ Grupo Educativo	1	4	16
Enfermeiro	Consultas = 10	5	50	200
	visita domiciliar = 4	2	8	32
	Reuniões equipe e atividades de educ. permanente	1	1	4
	atividades coletivas / grupo educativo	2	8	32
TÉCNICO DE ENFERMAGEM	Procedimentos diversos	6	-	100%
	visita domiciliar = 4	2	8	32
	Reuniões equipe e atividades de educ. permanente	1	1	4
	Atividades na Comunidade /Grupo Educativo	1	4	16
CIRURGIÃO DENTISTA	Consultas = 8	7	56	224
	visita domiciliar = 4	1	4	16
	Reuniões equipe e atividades de educ. permanente	1	1	4
	atividades coletivas / grupo educativo	1	4	16
AUXILIAR DE CONSULTÓRIO DENTÁRIO	procedimentos diversos	7	100%	
	visita domiciliar = 4	1	4	16
	Reuniões equipe e atividades de educ. permanente	1	1	4
	atividade coletiva/grupo educativo	1	4	16
NUTRICIONISTA	Matricular, capacitar, treinar e subsidiar as equipes de saúde da família	10	100%	
	atender pacientes em consulta		100%	
FONOAUDIÓLOGO	Matricular, capacitar, treinar e subsidiar as equipes de saúde da família	10	100%	
	atender pacientes em consulta		100%	
FISIOTERAPEUTA	Matricular, capacitar, treinar e subsidiar as equipes de saúde da família	10	100%	
	atender pacientes em consulta		100%	
MÉDICO PEDIATRA	Matricular, capacitar, treinar e subsidiar as equipes de saúde da família	5	100%	
	atender pacientes em consulta		100%	
GINECOLOGISTA	Matricular, capacitar, treinar e subsidiar as equipes de saúde da família	5	100%	
	atender pacientes em consulta		100%	
FARMACÊUTICO	Solicitação, armazenamento, dispensação de medicamentos e orientações gerais	8	100%	
	reunião de equipe e atividades de educação permanente	1	1	4
	atividade coletiva / grupo educativo	1	4	16
AGENTE COMUNITÁRIO DE SAÚDE	visita domiciliar = 6	8	48	192
	Busca Ativa – Vigilância em Saúde	1	100%	
	Reuniões equipe e atividades de educ. permanente	1	4	16

USF VEREADOR MARSAL LOPES ROSA			
QTD EQUIPES	META	INFORMADO PELA OS	REGISTRADO NO SISTEMA
2	720	829	942
	64	7	7
	8	1	0
	32	0	0
2	400	841	863
	64	10	10
	8	1	0
	64	0	0
2	100%	100%	495 PROC.
	64	0	4
	8	1	0
	32	0	0
2	448	80	80
	32	0	0
	8	1	0
	32	1	0
2	100%	100%	100%
	32	0	0
	8	1	0
	32	0	0
Equipe única	100%	100%	100%
	100%	100%	100%
Equipe única	100%	100%	100%
	100%	100%	100%
Equipe única	100%	100%	100%
	100%	100%	100%
Equipe única	100%	100%	100%
	100%	100%	100%
Equipe única	100%	100%	100%
	100%	100%	100%
0	100%	100%	100%
	0	0	0
	0	0	0
22	4224	1445	0
	100%	100%	0 BUSCAS
	32	1	0

Relatório de Produção por Unidade – Competência: ABRIL/2021

Profissional	Número de Ações por Hora	TURNO	META SEMANAL Pg. 366	META MENSAL
Médico	Consultas = 12 Acolhimento = 03	6	90	360
	visita domiciliar = 4	2	8	32
	Reuniões equipe e atividades de educ. permanente	1	1	4
	Atividades na Comunidade/ Grupo Educativo	1	4	16
Enfermeiro	Consultas = 10	5	50	200
	visita domiciliar = 4	2	8	32
	Reuniões equipe e atividades de educ. permanente	1	1	4
	atividades coletivas / grupo educativo	2	8	32
TÉCNICO DE ENFERMAGEM	Procedimentos diversos	6	-	100%
	visita domiciliar = 4	2	8	32
	Reuniões equipe e atividades de educ. permanente	1	1	4
	Atividades na Comunidade /Grupo Educativo	1	4	16
CIRURGIÃO DENTISTA	Consultas = 8	7	56	224
	visita domiciliar = 4	1	4	16
	Reuniões equipe e atividades de educ. permanente	1	1	4
	atividades coletivas / grupo educativo	1	4	16
AUXILIAR DE CONSULTÓRIO DENTÁRIO	procedimentos diversos	7	100%	
	visita domiciliar = 4	1	4	16
	Reuniões equipe e atividades de educ. permanente	1	1	4
	atividade coletiva/grupo educativo	1	4	16
NUTRICIONISTA	Matriciar, capacitar, treinar e subsidiar as equipes de saúde da família	10	100%	
	atender pacientes em consulta		100%	
FONOAUDIÓLOGO	Matriciar, capacitar, treinar e subsidiar as equipes de saúde da família	10	100%	
	atender pacientes em consulta		100%	
FISIOTERAPEUTA	Matriciar, capacitar, treinar e subsidiar as equipes de saúde da família	10	100%	
	atender pacientes em consulta		100%	
MÉDICO PEDIATRA	Matriciar, capacitar, treinar e subsidiar as equipes de saúde da família	5	100%	
	atender pacientes em consulta		100%	
GINECOLOGISTA	Matriciar, capacitar, treinar e subsidiar as equipes de saúde da família	5	100%	
	atender pacientes em consulta		100%	
FARMACÊUTICO	Solicitação, armazenamento, dispensação de medicamentos e orientações gerais	8	100%	
	reunião de equipe e atividades de educação permanente	1	1	4
	atividade coletiva / grupo educativo	1	4	16
AGENTE COMUNITÁRIO DE SAÚDE	visita domiciliar = 6	8	48	192
	Busca Ativa – Vigilância em Saúde	1	100%	
	Reuniões equipe e atividades de educ. permanente	1	4	16

Resumo de Produção Mensal(12 Unidades)

META	INFORMADO PELA OS	REGISTRADO NO SISTEMA	ALCANCE DA META
8280	6616	6823	Não Alcançada
736	38	38	Não Alcançada
92	81	1	Não Alcançada
368	16	32	Não Alcançada
4600	4623	4470	Não Alcançada
736	146	110	Não Alcançada
92	81	6	Não Alcançada
736	12	1	Não Alcançada
100%	100%	3467 PROC.	Alcançada
736	142	64	Não Alcançada
92	81	0	Não Alcançada
368	0	0	Não Alcançada
3360	931	986	Não Alcançada
240	0	14	Não Alcançada
60	81	1	Não Alcançada
240	22	0	Não Alcançada
100%	100%	100%	Alcançada
240	0	0	Não Alcançada
60	81	0	Não Alcançada
240	0	0	Não Alcançada
100%	100%	100%	Alcançada
100%	100%	100%	Alcançada
100%	100%	100%	Alcançada
100%	100%	100%	Alcançada
100%	100%	100%	Alcançada
100%	100%	100%	Alcançada
100%	100%	100%	Alcançada
100%	100%	100%	Alcançada
100%	100%	100%	Alcançada
100%	100%	100%	Alcançada
100%	100%	100%	Alcançada
4	0	0	Não Alcançada
16	0	0	Não Alcançada
24576	21284	24337	Não Alcançada
100%	100%	1803 BUSCAS	Alcançada
368	81	0	Não Alcançada

Metas, Indicadores e Desempenho - SAMU

DESCRIÇÃO	MUNICÍPIO DE POÁ	MUNICÍPIO DE SUZANO	PRODUÇÃO MÉDIA MENSAL (Suzano) Pg. 1886
USBV	1	3	735
USAV	0	1	86
Central de Regulação	0	1	4224
Reserva técnica	1	3	---

EXECUTADO - FEV/21		
PRODUÇÃO (POÁ)	PRODUÇÃO (SUZANO)	TOTAL
199	576	775
23	79	102
(Central Única)		3.181
1	1	2

Observação: A reserva técnica pode variar durante os meses por conta das manutenções nas viaturas, incluindo situações nas quais as despesas para o conserto dos veículos podem ultrapassar o valor da rubrica estabelecida no contrato de gestão.

DESCRIÇÃO	MUNICÍPIO DE POÁ	MUNICÍPIO DE SUZANO	PRODUÇÃO MÉDIA MENSAL (Suzano) Pg. 1886
USBV	1	3	735
USAV	0	1	86
Central de Regulação	0	1	4224
Reserva técnica	1	3	----

EXECUTADO - MAR/21		
PRODUÇÃO (POÁ)	PRODUÇÃO (SUZANO)	TOTAL
190	595	785
32	120	152
(Central Única)		3.360
1	2	3

Observação: A reserva técnica pode variar durante os meses por conta das manutenções nas viaturas, incluindo situações nas quais as despesas para o conserto dos veículos podem ultrapassar o valor da rubrica estabelecida no contrato de gestão.

DESCRIÇÃO	MUNICÍPIO DE POÁ	MUNICÍPIO DE SUZANO	PRODUÇÃO MÉDIA MENSAL (Suzano) Pg. 1886
USBV	1	3	735
USAV	0	1	86
Central de Regulação	0	1	4224
Reserva técnica	1	3	----

EXECUTADO - ABR/21		
PRODUÇÃO (POÁ)	PRODUÇÃO (SUZANO)	TOTAL
203	602	805
25	96	121
(Central Única)		2.995
1	2	3

Observação: A reserva técnica pode variar durante os meses por conta das manutenções nas viaturas, incluindo situações nas quais as despesas para o conserto dos veículos podem ultrapassar o valor da rubrica estabelecida no contrato de gestão.

Metas, Indicadores e Desempenho - SAMU

INDICADOR	UNIDADE	FÓRMULA DE CÁLCULO	META INTS PROJETO Pg. 1970	EXECUTADO		
				FEV/21	MAR/21	ABR/21
Cobertura do SAMU	%	(população coberta pelo serviço / população residente) * 100	100%	100%	100%	
Tempo mínimo de resposta entre a chamada telefônica e a chegada da equipe no local da ocorrência	minutos	hora, minutos e segundos da chamada registrada em impresso próprio – hora, minuto e segundos de chegada ao local da ocorrência registrada em impresso próprio	15 min.	00:24:03	00:27:07	00:20:08
Tempo médio de resposta entre a chamada telefônica e a chegada da equipe no local da ocorrência	minutos	hora, minutos e segundos da chamada registrada em impresso próprio – hora, minuto e segundos de chegada ao local da ocorrência registrada em impresso próprio	20 min.	00:36:43	00:42:28	00:38:03
Tempo máximo de resposta entre a chamada telefônica e a chegada da equipe no local da ocorrência	minutos	hora, minutos e segundos da chamada registrada em impresso próprio – hora, minuto e segundos de chegada ao local da ocorrência registrada em impresso próprio	30 min.	00:52:03	01:05:19	01:17:47
Adequação da regulação	%	(saídas de veículos de suporte avançado após avaliação realizada pela equipe de suporte básico / total de saídas de veículos de suporte avançado de vida) * 100	5%*	1,55%	3,82%	2,98%

(*) A fórmula de cálculo para avaliar a "Adequação da Regulação" do plano de trabalho do Contrato de Gestão 014/2020, Lote II – Serviço de Atendimento Móvel de Urgência – SAMU, possui um erro em seu denominador. De acordo com Portaria nº 1.864 de 29 de setembro de 2003 do Ministério da Saúde, o cálculo utilizado para a adequação da regulação é "(% de saídas de veículos de Suporte Avançado após avaliação realizada pela equipe de Suporte Básico)". O plano de trabalho do contrato de gestão possui a seguinte redação: "(saídas de veículos de Suporte Avançado após avaliação realizada pela equipe de Suporte Básico / total de saídas de veículos de Suporte Avançado de vida) * 100". Essa inexactidão permite um número elevado de envios incorretos de viaturas para o atendimento das ocorrências. Para adequar o indicador à realidade observada nos municípios atendidos, foi realizada proposta (anexo III) de redução do percentual de 15% para 5%. A redução do percentual foi aceita pela Organização Social conforme a resposta apresentada no anexo mencionado.



PREFEITURA MUNICIPAL DE SUZANO

ESTADO DE SÃO PAULO

Secretaria Municipal de Saúde

ANEXO II

Salvador, 11 de Outubro de 2022.

Ilmo. Sr.

PEDRO CHARLES SHIRAKAWA ISHI

Secretário de Saúde

Prefeitura Municipal de Suzano/ Secretaria de Saúde.

Assunto: Metas 2021.

Venho por meio desta, solicitar que desconsiderem os relatórios de metas de 2021 no processo de prestação de contas, pois as mesmas foram substituídas de forma mais exata em ofício para o setor responsável, devido ao apontamento de Tribunal de Contas.

Informo também, que eventuais divergências em relação às metas, podem ter ocorrido devido à utilização do sistema Pulsar que exportado para o E-Sus apresentava algumas inconsistências. Inclusive, em face da observância destes erros recorrentes, foi realizado o distrato com o fornecedor responsável em setembro de 2021, e contratada uma nova empresa (MAS PRÓ), que passou pela fase de implantação e ajustes para que os dados ao serem transferidos correspondessem à realidade de forma clara e objetiva.

Sem mais, colocamo-nos à disposição para quaisquer esclarecimentos que se façam necessários.

Joyce Moreira
Gerente Executiva
Instituto Nacional Tec. e Saúde


Joyce Moreira da Silva

Gerente Executiva- INTS Suzano

PREFEITURA MUNICIPAL DE SUZANO
SECRETARIA DE SAÚDE
ESTRATÉGIA SAÚDE DA FAMÍLIA

PRODUÇÃO MENSAL - JANEIRO 2021

Descrição	Eduardo Nakamura	Jardim São José	Jardim Europa	Jardim Malte	Jardim Ikeda	Vila Fátima	Jardim Brasil	Jardim do Lago	Recanto São José	Suzanópolis	Jd Revista	Vila Amorim	TOTAL
Total de Famílias	5.995	5.116	2.960	1.346	1.371	3.246	1.101	898	1.385	2.360	3.510	1.359	30.648
Total de População Cadastradas	23.072	13.990	8.241	11.775	4.434	10.096	2.509	2.664	2.378	7.000	14.980	4.324	105.463
Consultas Médicas	1.053	905	1.051	502	233	472	355	174	119	226	692	542	6.324
Consultas de Enfermagem	738	617	686	402	292	226	214	178	210	153	344	238	4.298
Consultas Odontológicas	290	218	174	0	109	135	116	0	0	194	293	153	1.682
Visita Domiciliar Médico	24	29	6	0	9	9	8	6	1	0	16	3	111
Visita Domiciliar Enfermagem	36	34	0	0	20	7	4	5	5	0	1	0	112
Visita Domiciliar Aux. Enfermagem	1	0	0	0	6	7	5	0	18	3	8	0	48
Visita Domiciliar ACS	3.453	2.025	2.064	1.720	976	3.924	1.454	1.506	968	954	3.756	0	22.800
Grupos de Saúde - Enfermagem	0	28	0	0	9	0	4	0	0	0	0	0	41
Grupos de Saúde - Médico	0	0	0	0	2	0	8	0	0	0	0	0	10
Grupos de Saúde - ACS e Aux	0	34	0	0	11	0	12	0	0	6	0	0	63
Atividade Educativa Saúde Bucal	9	0	3	0	1	0	2	0	0	0	1	0	16
Reunião de Equipe	12	14	8	4	3	6	4	2	4	2	4	4	67
Nutricionista	100%	100%	100%	100%	100%	100%	100%	100%	100%	100%	100%	100%	100%
Fonoaudiólogo	100%	100%	100%	100%	100%	100%	100%	100%	100%	100%	100%	100%	100%
Fisioterapeuta	100%	100%	100%	100%	100%	100%	100%	100%	100%	100%	100%	100%	100%
Médico Ginecologista	100%	100%	100%	100%	100%	100%	100%	100%	100%	100%	100%	100%	100%

PREFEITURA MUNICIPAL DE SUZANO
SECRETARIA DE SAÚDE
ESTRATÉGIA SAÚDE DA FAMÍLIA

PRODUÇÃO MENSAL - FEVEREIRO 2021

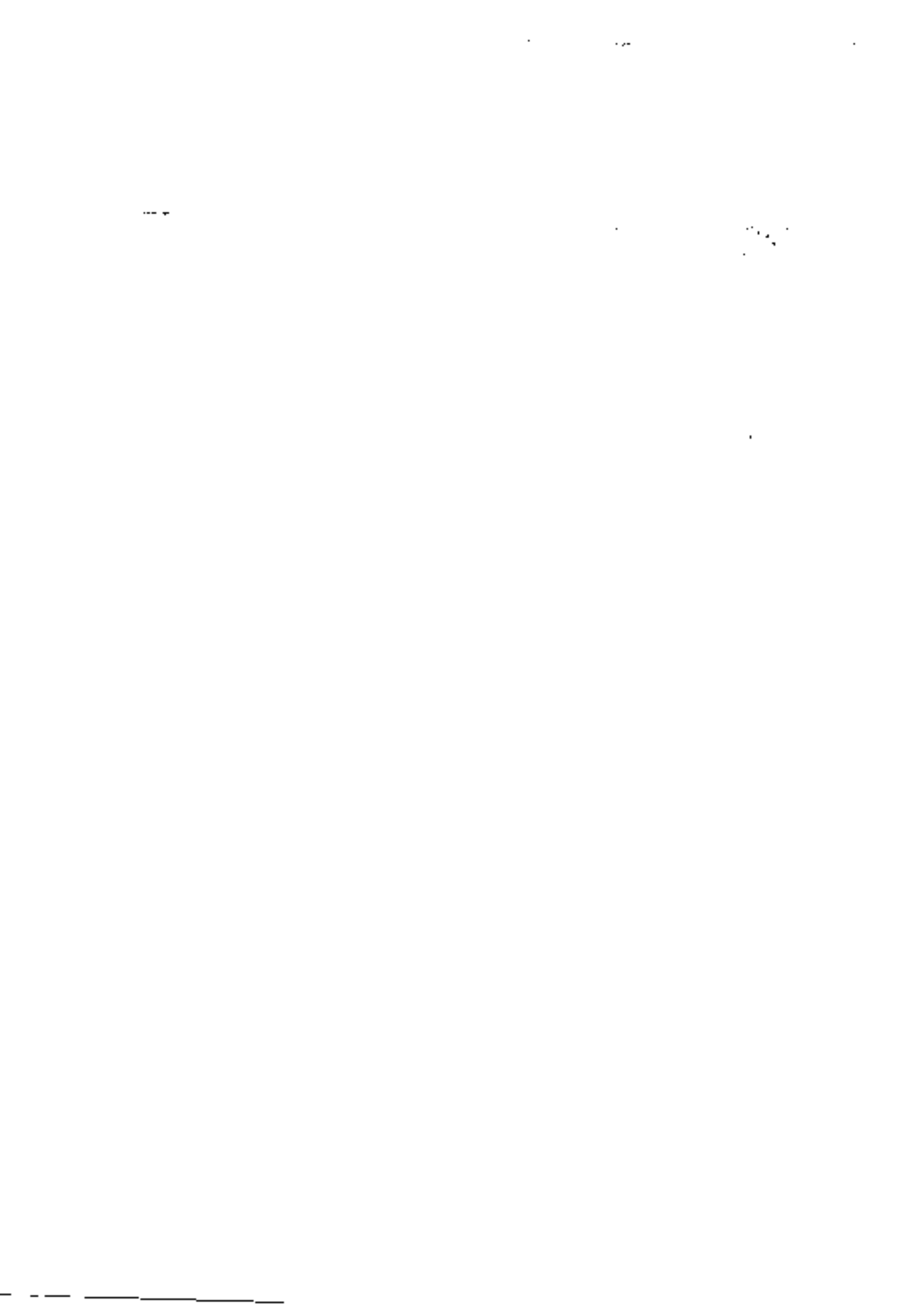
Descrição	Eduardo Nakamura	Jardim São José	Jardim Europa	Jardim Maite	Jardim Ikeda	Vila Fátima	Jardim Brasil	Jardim do Lago	Recanto São José	Suzanópolis	Id Revista	Vila Amorim	TOTAL
Total de Famílias	5.995	4.011	2.656	1.346	1.375	3.717	1.101	900	1.396	2.332	3.507	1.359	29.695
Total de População Cadastradas	23.072	13.903	8.273	12.507	4.438	10.751	2.509	2.670	2.405	6.972	14.965	4.324	106.789
Consultas Médicas	1.012	1.040	884	428	425	728	355	157	397	459	400	694	6.979
Consultas de Enfermagem	503	443	528	516	316	287	214	120	201	257	391	531	4.307
Consultas Odontológicas	347	128	232	94	147	158	116	0	0	193	277	180	1.872
Visita Domiciliar Médico	23	20	19	0	15	15	8	6	6	14	3	7	136
Visita Domiciliar Enfermagem	18	82	26	0	10	6	4	11	2	27	4	9	199
Visita Domiciliar Aux. Enfermagem	31	39	34	0	7	6	5	0	22	24	4	0	172
Visita Domiciliar ACS	3.442	2.241	2.451	732	1.248	3.792	1.454	1.378	959	1.544	2.904	20	22.165
Grupos de Saúde - Enfermagem	3	0	0	0	4	0	4	0	0	8	0	0	19
Grupos de Saúde - Médico	0	1	0	0	5	0	8	0	0	8	0	0	22
Grupos de Saúde - ACS e Aux	9	0	1	0	1	0	12	0	0	13	6	0	42
Atividade Educativa Saúde Bucal	0	10	0	0	10	0	2	0	0	16	0	0	38
Reunião de Equipe	12	34	7	4	4	8	4	4	4	4	3	1	89
Nutricionista	100%	100%	100%	100%	100%	100%	100%	100%	100%	100%	100%	100%	100%
Fonoaudiólogo	100%	100%	100%	100%	100%	100%	100%	100%	100%	100%	100%	100%	100%
Fisioterapeuta	100%	100%	100%	100%	100%	100%	100%	100%	100%	100%	100%	100%	100%
Médico Ginecologista	100%	100%	100%	100%	100%	100%	100%	100%	100%	100%	100%	100%	100%

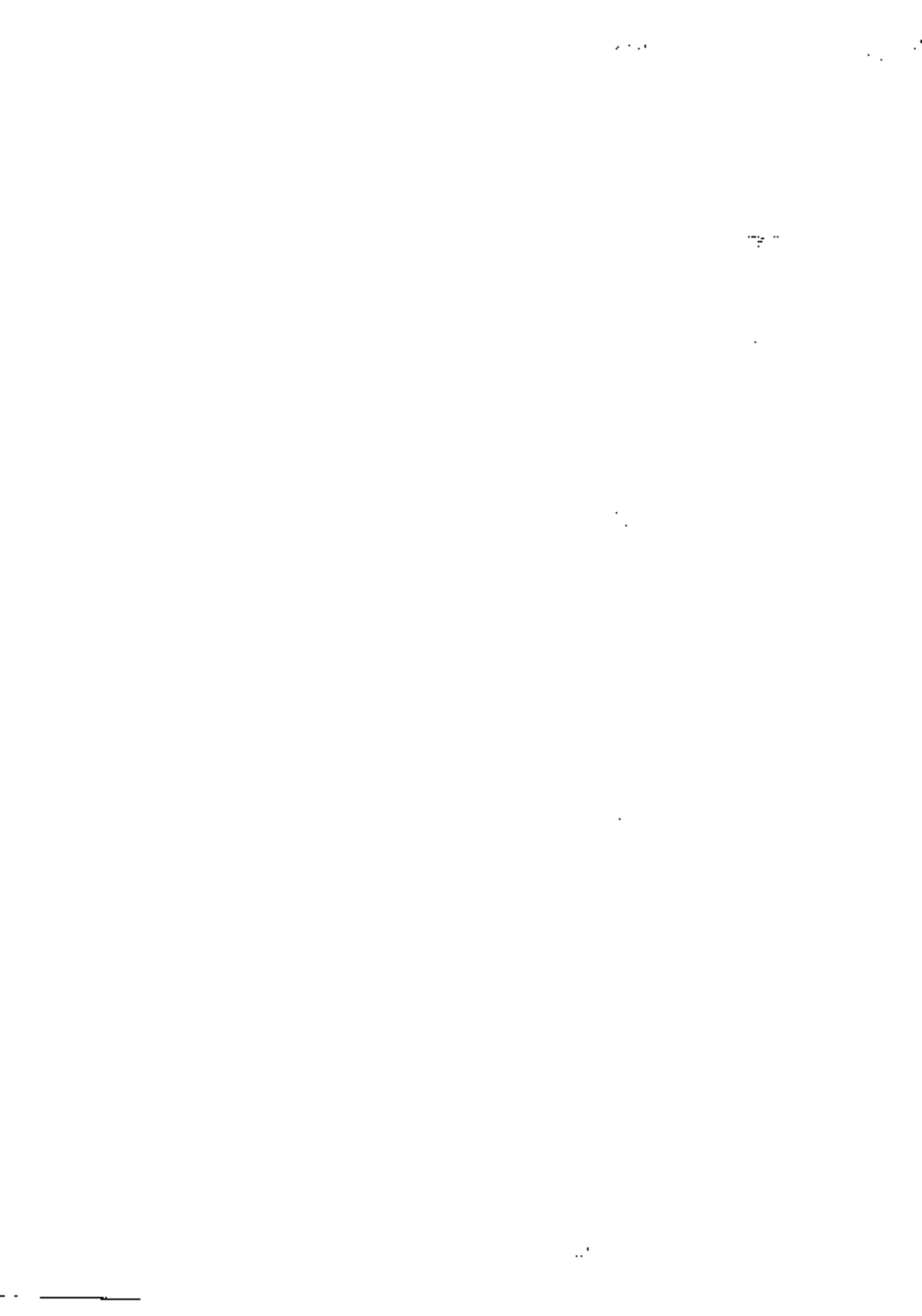


PREFEITURA MUNICIPAL DE SUZANO
SECRETARIA DE SAÚDE
ESTRATÉGIA SAÚDE DA FAMÍLIA

PRODUÇÃO MENSAL - MARÇO 2021

Descrição	Eduardo Nakamura	Jardim São José	Jardim Europa	Jardim Maite	Jardim Ikeda	Vila Fátima	Jardim Brasil	Jardim do Lago	Recanto São José	Suzanópolis	Jd Revista	Vila Amorim	TOTAL
Total de Famílias	5.480	4.047	1.359	1.902	1.384	3.287	1.101	714	1.390	2.332	2.826	1.359	27.181
Total de População Cadastradas	21.020	18.046	4.324	13.657	4.454	10.846	2.509	2.130	2.382	6.972	6.643	4.324	97.307
Consultas Médicas	1.012	1.122	542	518	96	721	355	151	217	527	814	894	6.969
Consultas de Enfermagem	573	253	238	577	179	329	214	167	61	255	609	996	4.451
Consultas Odontológicas	187	27	153	67	107	102	116	0	0	193	241	85	1.278
Visita Domiciliar Médico	0	5	3	0	0	10	8	1	3	0	9	3	42
Visita Domiciliar Enfermagem	4	13	0	0	21	24	4	3	8	14	5	1	97
Visita Domiciliar Aux. Enfermagem	0	0	0	3	22	10	5	0	0	10	1	0	51
Visita Domiciliar ACS	2.920	1.683	2.452	1.150	1.095	3.129	1.454	1.176	1.166	1.118	3.955	0	21.298
Grupos de Saúde - Enfermagem	0	2	0	0	2	0	8	0	0	8	0	0	20
Grupos de Saúde - Médico	0	0	0	0	5	0	4	0	0	8	0	0	17
Grupos de Saúde - ACS e Aux	2	4	0	0	0	0	2	0	0	0	0	0	8
Atividade Educativa Saúde Bucal	0	0	0	0	7	0	12	0	0	16	0	0	35
Reunião de Equipe	10	27	8	4	4	4	4	5	4	4	4	1	79
Nutricionista	100%	100%	100%	100%	100%	100%	100%	100%	100%	100%	100%	100%	100%
Fonoaudiólogo	100%	100%	100%	100%	100%	100%	100%	100%	100%	100%	100%	100%	100%
Fisioterapeuta	100%	100%	100%	100%	100%	100%	100%	100%	100%	100%	100%	100%	100%
Médico Ginecologista	100%	100%	100%	100%	100%	100%	100%	100%	100%	100%	100%	100%	100%

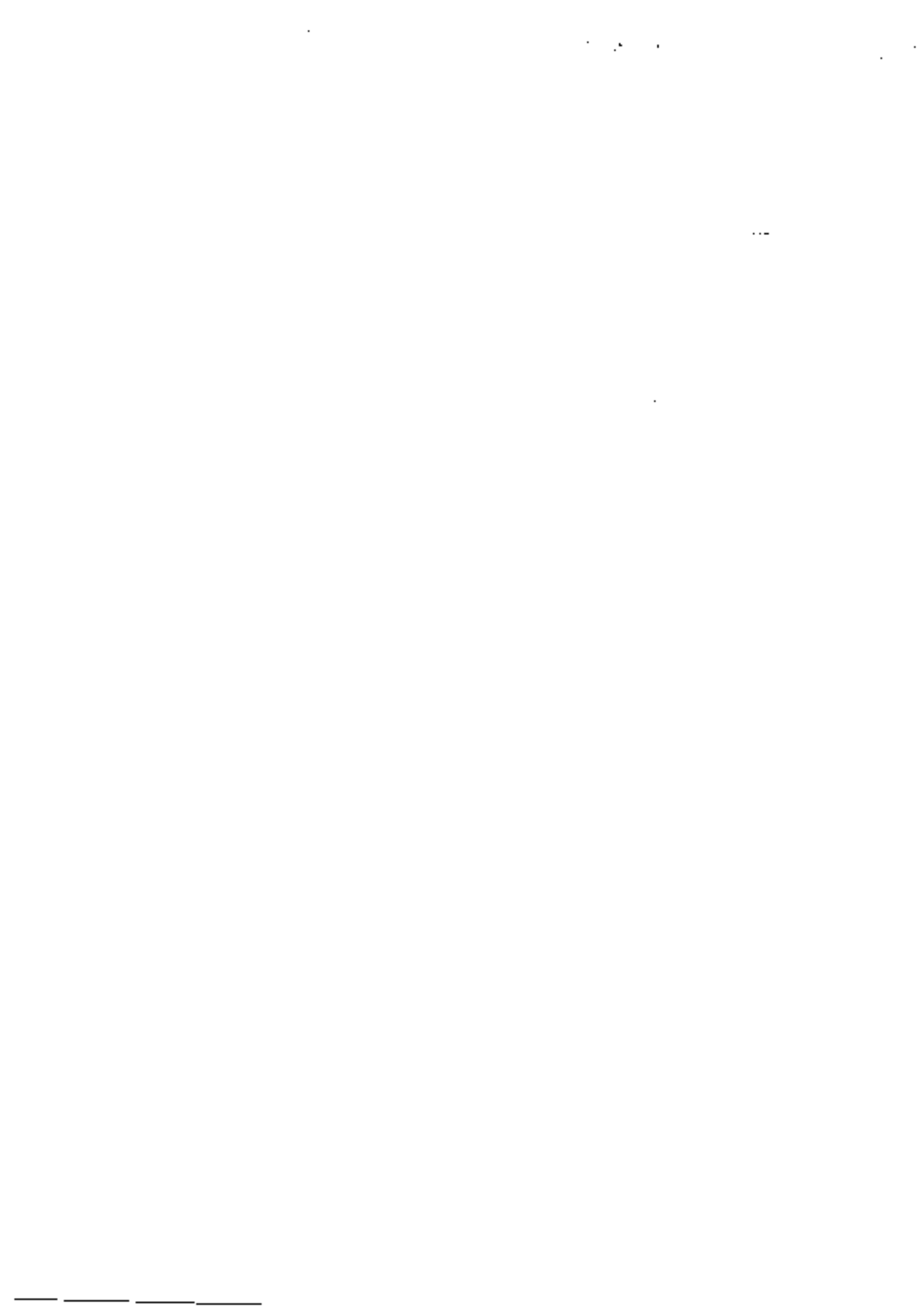




PREFEITURA MUNICIPAL DE SUZANO
SECRETARIA DE SAÚDE
ESTRATÉGIA SAÚDE DA FAMÍLIA

PRODUÇÃO MENSAL - MAIO 2021

Descrição	Eduardo Nakamura	Jardim São José	Jardim Europa	Jardim Maite	Jardim Ikeda	Vila Fátima	Jardim Brasil	Jardim do Lago	Recanto São José	Suzanópolis	Jd Revista	Vila Amorim	TOTAL
Total de Famílias	5.613	5.072	3.196	1.902	1.399	3.300	1.101	719	1.398	1.733	2.720	5.570	33.723
Total de População Cadastradas	22.023	14.279	8.457	13.657	4.481	10.050	2.509	2.036	2.390	6.241	7.171	22.280	115.574
Consultas Médicas	1.328	1.009	1.346	445	249	891	299	6	352	259	684	1.171	8.039
Consultas de Enfermagem	941	262	916	407	379	465	245	201	232	319	829	916	6.112
Consultas Odontológicas	455	208	268	159	161	192	124	0	0	174	253	390	2.384
Visita Domiciliar Médico	19	6	26	2	10	16	8	0	4	0	18	7	116
Visita Domiciliar Enfermagem	43	10	18	0	16	26	4	8	0	14	12	9	160
Visita Domiciliar Aux. Enfermagem	29	0	1	2	82	20	5	5	10	19	4	0	177
Visita Domiciliar ACS	5.475	1.615	4.470	3.932	1.851	5.807	1.996	1.936	1.253	1.419	3.149	1.652	34.555
Grupos de Saúde - Enfermagem	0	3	2	0	6	4	8	0	0	8	0	0	31
Grupos de Saúde - Médico	0	0	0	0	4	0	4	0	0	8	0	0	16
Grupos de Saúde - ACS e Aux	0	0	14	0	8	12	2	0	0	8	0	0	44
Atividade Educativa Saúde Bucal	0	1	0	2	0	8	2	0	0	8	0	0	21
Reunião de Equipe	13	22	11	4	4	10	4	4	4	4	4	2	86
Nutricionista	100%	100%	100%	100%	100%	100%	100%	100%	100%	100%	100%	100%	100%
Fonoaudiólogo	100%	100%	100%	100%	100%	100%	100%	100%	100%	100%	100%	100%	100%
Fisioterapeuta	100%	100%	100%	100%	100%	100%	100%	100%	100%	100%	100%	100%	100%
Médico Ginecologista	100%	100%	100%	100%	100%	100%	100%	100%	100%	100%	100%	100%	100%

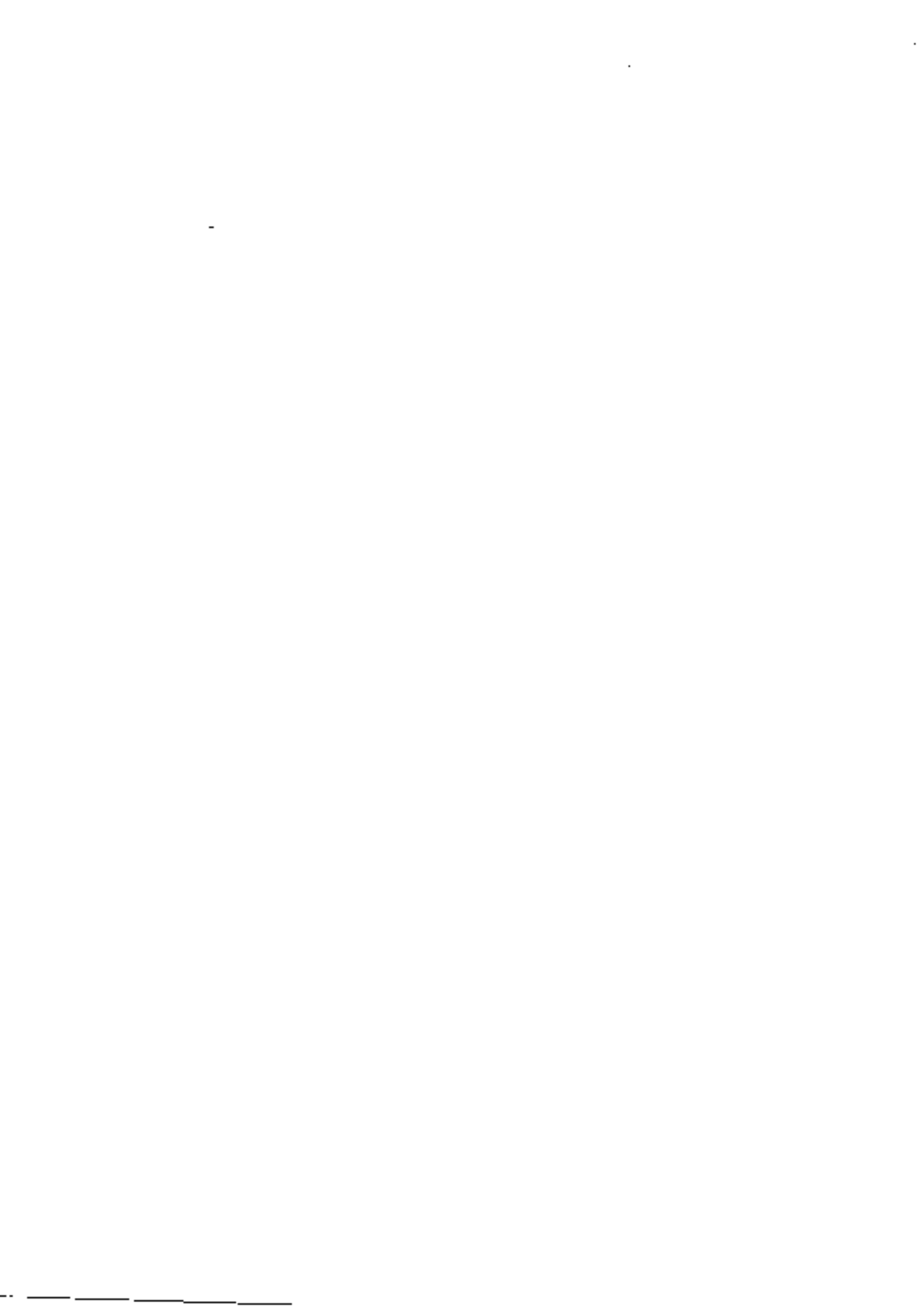


PREFEITURA MUNICIPAL DE SUZANO
SECRETARIA DE SAÚDE
ESTRATÉGIA SAÚDE DA FAMÍLIA

PRODUÇÃO MENSAL - JULHO 2021

Descrição	Eduardo Nakamura	Jardim São José	Jardim Europa	Jardim Malte	Jardim Ikeda	Vila Fátima	Jardim Brasil	Jardim do Lago	Recanto São José	Suzanópolis	Jd Revista	Vila Amorim	TOTAL
Total de Famílias	5.628	3.958	3.124	1.902	1.392	3.280	1.172	596	1.402	1.733	2.876	2.163	29.226
Total de População Cadastradas	22.026	13.003	8.382	13.657	4.441	9.952	3.165	1.773	2.403	6.241	8.079	5.796	98.918
Consultas Médicas	890	860	1.205	504	414	910	271	0	364	485	626	820	7.349
Consultas de Enfermagem	883	454	689	317	331	351	174	226	225	209	678	645	5.182
Consultas Odontológicas	275	223	276	205	181	200	169	0	0	209	212	267	2.217
Visita Domiciliar Médico	4	8	8	18	15	5	2	0	9	9	18	8	104
Visita Domiciliar Enfermagem	10	6	3	11	18	1	7	8	6	5	4	5	84
Visita Domiciliar Aux. Enfermagem	16	1	1	3	0	1	11	2	0	6	0	4	45
Visita Domiciliar ACS	4.513	2.051	3.757	4.199	1.426	5.825	1.324	1.648	1.234	1.118	3.099	1.571	31.765
Grupos de Saúde - Enfermagem	0	2	0		10	0	1	0	0	4	0	0	17
Grupos de Saúde - Médico	0	0	0		4	0	1	2	0	4	0	0	11
Grupos de Saúde - ACS e Aux	8	11	13		15	12	8	8	10	8	12	7	112
Atividade Educativa Saúde Bucal	0	1	0		1	2	1	0	0	11	0	0	16
Reunião de Equipe	8	21	13	8	4	12	4	4	4	4	3	4	89
Nutricionista	100%	100%	100%	100%	100%	100%	100%	100%	100%	100%	100%	100%	100%
Fonoaudiólogo	100%	100%	100%	100%	100%	100%	100%	100%	100%	100%	100%	100%	100%
Fisioterapeuta	100%	100%	100%	100%	100%	100%	100%	100%	100%	100%	100%	100%	100%
Médico Ginecologista	100%	100%	100%	100%	100%	100%	100%	100%	100%	100%	100%	100%	100%





METAS E INDICADORES

PROFISSIONAL / AÇÃO	HORAS	NÚMERO DE AÇÕES POR HORA	NÚMERO DE AÇÕES POR SEMANA	META MENSAL
Médicos	25	Consultas+3 Demanda Espontânea+1	100	400
	6	Visita domiciliar+1	6	24
	5	Reunião diária	5	20
	4	Atividade na comunidade / Grupo educativo	4	16
Enfermeiro	25	Consultas+3	48	192
	6	Visita domiciliar+1	6	24
	4	Atividade na comunidade / Grupo educativo	4	16
	5	Reunião diária	5	20
	6	Supervisão e procedimentos	100%	100%
Técnico / Auxiliar de Enfermagem	3	Atividade administrativas	100%	100%
	25	Procedimentos de enfermagem e ações de vigilância em saúde	100%	100%
	6	Visita domiciliar+3	24	96
	2	Atividade na comunidade / Grupo educativo	2	8
Grupos Dentista e Auxiliar de Consultório Dentário (Equipe de Saúde Bucal)	5	Reunião diária	5	20
	28	Consultas+2	56	224
	8	Procedimentos Coletivos	-	100%
	2	Atividade na comunidade / Grupo educativo	2	8
Nutricionista	1	Atividade administrativas	-	100%
	40	Matricular, capacitar, treinar e subsidiar as equipes de saúde da família sob sua responsabilidade	-	100%
Fonoaudiólogo	40	Atender pacientes em consulta quando necessário	-	100%
	30	Matricular, capacitar, treinar e subsidiar as equipes de saúde da família sob sua responsabilidade	-	100%
Fisioterapeuta	30	Atender pacientes em consulta quando necessário	-	100%
	30	Matricular, capacitar, treinar e subsidiar as equipes de saúde da família sob sua responsabilidade	-	100%
Médico Pediatra	30	Atender pacientes em consulta quando necessário	-	100%
	30	Matricular, capacitar, treinar e subsidiar as equipes de saúde da família sob sua responsabilidade	-	100%
Médico Ginecologista	30	Atender pacientes em consulta quando necessário	-	100%
	20	Matricular, capacitar, treinar e subsidiar as equipes de saúde da família sob sua responsabilidade	-	100%
Agente Comunitário de Saúde	26	Visita domiciliar+2	52	208
	5	Atividades administrativas	-	100%
	5	Reunião diária	5	20
	4	Atividade na comunidade / Grupo educativo	4	16
Praticantes de Atividades Corporais	-	-	-	1000

UNIDADES DE ATENÇÃO PRIMÁRIA - ESTRATÉGIA DA FAMÍLIA	UNIDADE DE SAÚDE	EQUIPE DE SAÚDE DA FAMÍLIA	EQUIPE DE SAÚDE BUCAL
	USF ANTONIO MARQUES DE CARVALHO JARDIM MAITÉ	2	1
	USF ONÉSIA BENEDIRA MIGUEL JARDIM SUZANÓPOLIS	1	1
	USF MARIA JOSE LIMA SOUZA JARDIM IKEDA	1	1
	USF MANUEL EVANGELISTA OLIVEIRA JARDIM SÃO JOSÉ	3	2
	USF DR. EDUARDO NAKAMURA MIGUEL BARRA BAIXO	4	2
	USF JARDIM DO LAGO PALMEIRAS	1	-
	USF RECANTO SÃO JOSÉ PALMEIRAS	1	-
	USF VEREADOR GREGÓRIO BONIFÁCIO DA SILVA VILA FÁTIMA	3	2
	USF MARCELINO MARIA RODRIGUES JARDIM BRASIL	1	1
	USF JARDIM EUROPA JARDIM EUROPA	3	2
	USF MARIA INÊS DOS SANTOS JARDIM REVISTA	1	1
	USF VEREADOR MARSAL LOPES ROSA VILA AMORIM	2	2

JUSTIFICATIVA

- ✓ As instituição manteve, durante o período avaliado, os equipamentos públicos de saúde sob sua gestão em regular funcionamento, não havendo nenhum registro de interrupção.
- ✓ Houve prejuízo no cumprimento das metas quantitativas e qualitativas devido a reorganização dos serviços para atendimento da pandemia de COVID 19.
- ✓ As Leis Federais nº 13992/2020, 14061/2020 e 14123/2020, suspenderam, de 01/03/2020 a 31/12/2020, a obrigatoriedade da manutenção das metas quantitativas e qualitativas contratualizadas, garantindo os repasses dos valores financeiros na sua integralidade.
- ✓ A lei nº 14189/2021 altera a lei nº 13992/2020, prorrogação até dia 31/12/2021, suspensão da obrigatoriedade da manutenção das metas quantitativas e qualitativas contratualizadas, garantindo os repasses dos valores financeiros na sua integralidade.
- ✓ Apesar da Impossibilidade de cumprimento das metas em decorrência da reorganização dos serviços para atendimento do COVID, de acordo com orientações emanadas em protocolos sanitários e plano de contingência municipal, bem como pela redução de procura por assistência, justificada pela situação de pandemia, com orientações expressas em todos os meios de comunicação, a nível nacional e mundial, quanto a necessidade de isolamento social, a Secretária Municipal de Saúde recomendou à Instituição que as providências necessárias fossem tomadas, buscando o alcance da pontuação pactuada dentro do possível, diante do cenário pandêmico, a fim de garantir a qualidade dos serviços prestados, bem como o pleno atendimento à população.



PREFEITURA MUNICIPAL DE SUZANO

ESTADO DE SÃO PAULO
Secretaria Municipal de Saúde

ANEXO III



PREFEITURA MUNICIPAL DE SUZANO

ESTADO DE SÃO PAULO
Secretaria Municipal de Saúde

Ofício nº 03B/DIRPLAN-SMS/2021

Suzano, 27 de janeiro de 2021

Assunto: Fórmula de cálculo para "Adequação da regulação do SAMU" - Contrato de Gestão 014/2020.

Prezado Senhor:

Foi observado que a fórmula de cálculo para avaliar a "Adequação da Regulação" do Contrato de Gestão 014/2020, Lote II – Serviço de Atendimento Móvel de Urgência – SAMU, possui um erro em seu denominador. De acordo com Portaria nº 1.864 de 29 de setembro de 2003 do Ministério da Saúde, o cálculo utilizado para a adequação da regulação é "(% de saídas de veículos de Suporte Avançado após avaliação realizada pela equipe de Suporte Básico)". Contudo, o plano de trabalho do contrato de gestão possui a seguinte redação: "(saídas de veículos de Suporte Avançado após avaliação realizada pela equipe de Suporte Básico / total de saídas de veículos de Suporte Avançado de vida) * 100". Esta inexatidão permite um número elevado de envios incorretos de viaturas para o atendimento das ocorrências.

Diante do exposto, para a correta análise das metas e indicadores do plano de trabalho, solicitamos a manifestação desta Instituição quanto à proposta de adequação apresentada abaixo:

• Fórmula de cálculo e meta atual:

Indicador	Unidade	Fórmula de Cálculo	Meta
Adequação da regulação	%	(saídas de veículos de suporte avançado após avaliação realizada pela equipe de suporte básico / total de saídas de veículos de suporte avançado de vida) * 100	15%

• Fórmula de cálculo e meta proposta:

Indicador	Unidade	Fórmula de Cálculo	Meta
Adequação da regulação	%	(saídas de veículos de suporte avançado após avaliação realizada pela equipe de suporte básico / total de saídas de veículos de suporte básico) * 100	5%



PREFEITURA MUNICIPAL DE SUZANO

ESTADO DE SÃO PAULO

Secretaria Municipal de Saúde

Sem outro particular, aproveitamos o ensejo para renovar os votos de estima e consideração.

Atenciosamente

Pedro Charles Shirakawa Ishi

Secretário Municipal de Saúde

Ao Instituto Nacional de Tecnologia e Saúde – INTS

Ilustríssimo Senhor

José Jorge Urpia Lima

Presidente

27/01/21
Jorge

Suzano, 27 de Janeiro de 2021.

Ilmo. Sr.

PEDRO CHARLES SHIRAKAWA ISHI

Secretário de Saúde.

Assunto: Em resposta ao Ofício nº 03B/DIRPLAN/SMS/2021.

Prezado Senhor.

O INSTITUTO NACIONAL DE TECNOLOGIA E SAÚDE- Organização Social, inscrita no CPNJ sob o nº 11.344.038/0002-89, detentora do Contrato de Gestão , 014/2020, firmado com o Município de Suzano/SP, vem por meio deste, informar a ciência da adequação, bem como concordar com a proposta apresentada.

Atenciosamente.


Joyce Moreira

Gerente Executiva.

Joyce Moreira
Gerente Executiva
Instituto Nacional Tec. e Saúde

10



PREFEITURA MUNICIPAL DE SUZANO

ESTADO DE SÃO PAULO
Secretaria Municipal de Saúde

ANEXO IV



PREFEITURA MUNICIPAL DE SUZANO

ESTADO DE SÃO PAULO
Secretaria Municipal de Saúde

DECLARAÇÃO DE APOIO ADMINISTRATIVO À COMISSÃO DE AVALIAÇÃO

Silmara do Carmo Pereira, matrícula 003155, e Nick Jonathan Caparroz da Silva, matrícula 022013, servidores da Prefeitura Municipal de Suzano, prestando serviços no Departamento de Planejamento da Secretaria Municipal de Saúde, oferecemos apoio administrativo à Comissão de Avaliação para a análise documental dos processos de prestação de contas apresentados pela OSS referentes ao contrato de gestão nº 14/2020 – período de FEVEREIRO/2021 a ABRIL/2021, a fim de subsidiar os trabalhos do grupo.

Os dados foram analisados e confrontados com aqueles contidos nos sistemas oficiais, bem como com as metas previstas no contrato de gestão.

Os comprovantes de despesas foram avaliados quanto a coerência com o objeto do contrato.

Após os trabalhos realizados neste Departamento, disponibilizamos as planilhas comparativas, bem como as considerações pertinentes e, ainda, restituímos todos os processos apresentados pela OSS à comissão, para melhor análise, definições e emissão de parecer conclusivo.

Suzano, 28 de fevereiro de 2023

Silmara do Carmo Pereira

Matrícula 003155

Nick Jonathan Caparroz da Silva

Matrícula 022013

10

10

10

10

10

10